

工事完了報告写真

工 事 名 : TR-5 駐車場感知器及び排煙設備改修工事

作 業 場 所 : ウェルブ六甲道5番街 1番館

作 業 期 間 : 自 2024年 11月 4日
至 2024年 11月 27日

実 施 会 社 : 株式会社テイク

警戒No.2 熱 1/5個目



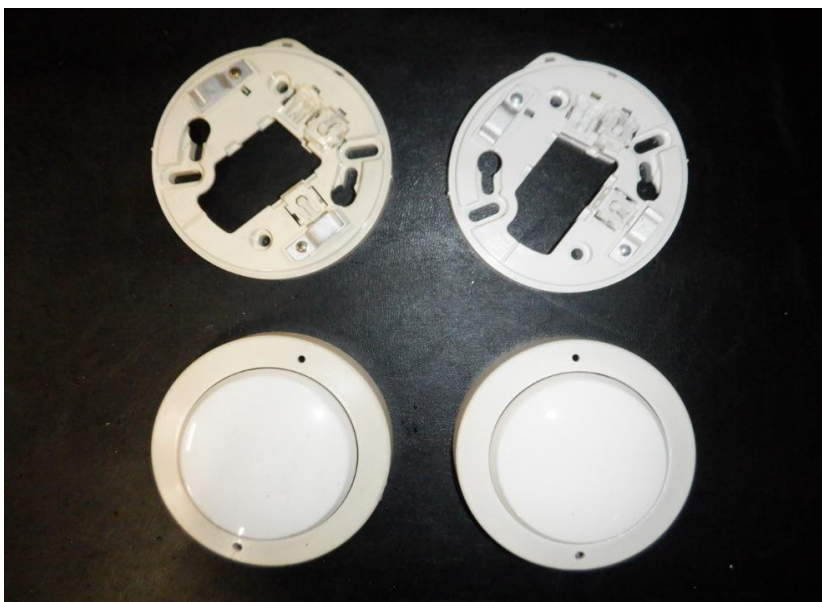
場所 警戒No. 2 B1階 02駐車場北西

設備 自動火災報知設備

内容 機器不良感知器の交換作業

既設品 差動式スポット型 2種
4日

交 換 前



場所 警戒No. 2 B1階 02駐車場北西

設備 自動火災報知設備

内容 機器不良感知器の交換作業

左：既設品 感知器
右：新設品 感知器

交 換 中



場所 警戒No. 2 B1階 02駐車場北西

設備 自動火災報知設備

内容 機器不良感知器の交換作業

新設品 感知器
差動式スポット型 2種
感第1～47～4号 ホーチキ

交 換 中

警戒No.2 熱 1/5個目



場所 警戒No. 2 B1階 02駐車場北西

設備 自動火災報知設備

内容 機器不良感知器の交換作業

新設品 感知器設置

4日

交 換 後



場所 警戒No. 2 B1階 02駐車場北西

設備 自動火災報知設備

内容 機器不良感知器の交換作業

新設品感知器 加熱試験
正常に発報

交 換 後



場所 1階 駐輪場

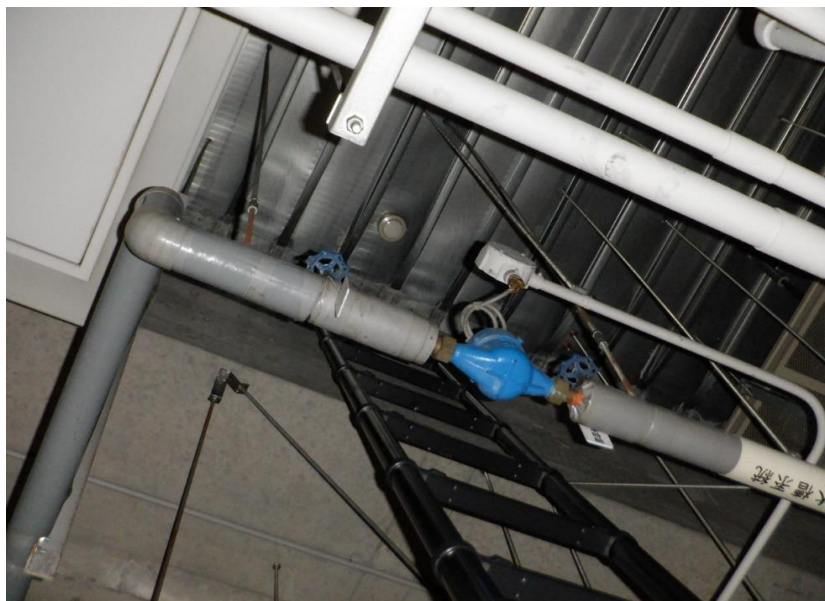
設備 自動火災報知設備

内容 機器不良感知器の交換作業

総合操作盤 B1階 02駐車場北西
火災発報

交 換 後

警戒No.2 熱 2/5個目



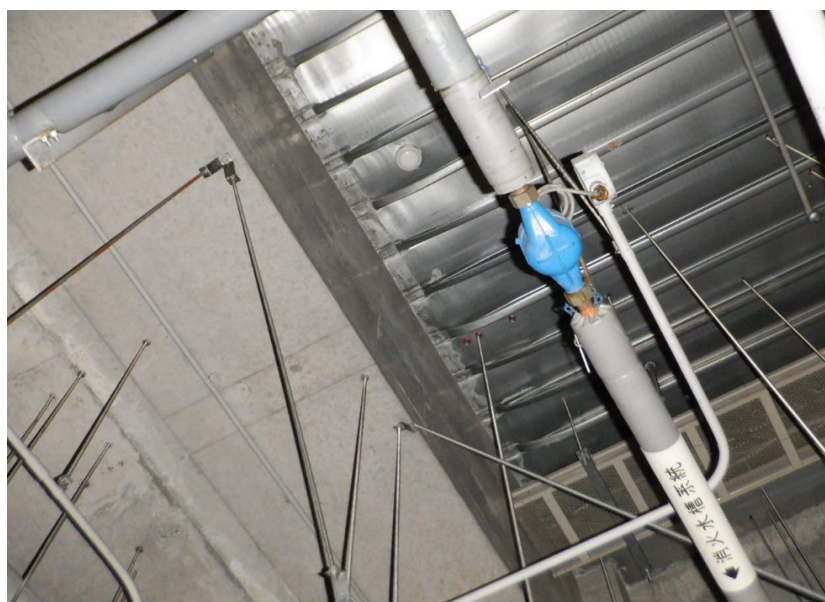
場所 警戒No. 2 B1階 02駐車場北西

設備 自動火災報知設備

内容 機器不良感知器の交換作業

既設品 差動式スポット型 2種
4日

交 換 前



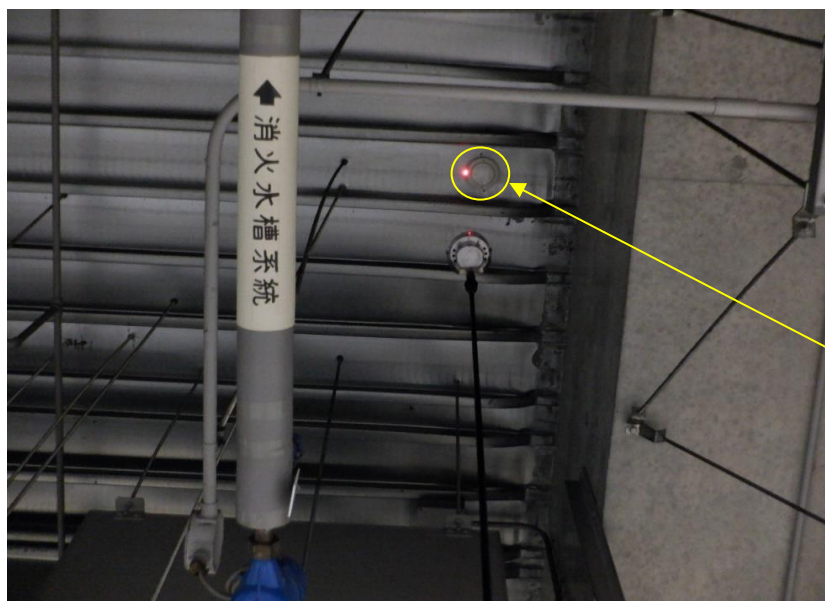
場所 警戒No. 2 B1階 02駐車場北西

設備 自動火災報知設備

内容 機器不良感知器の交換作業

新設品 差動式スポット型 2種

交 換 後



場所 警戒No. 2 B1階 02駐車場北西

設備 自動火災報知設備

内容 機器不良感知器の交換作業

新設品感知器 加熱試験
正常に発報

交 換 後

警戒No.2 熱 3/5個目



場所 警戒No. 2 B1階 02駐車場北西

設備 自動火災報知設備

内容 機器不良感知器の交換作業

既設品 差動式スポット型 2種
4日

交 換 前



場所 警戒No. 2 B1階 02駐車場北西

設備 自動火災報知設備

内容 機器不良感知器の交換作業

新設品 差動式スポット型 2種



場所 警戒No. 2 B1階 02駐車場北西

設備 自動火災報知設備

内容 機器不良感知器の交換作業

新設品感知器 加熱試験
正常に発報

交 換 後

警戒No.2 熱 4/5個目



場所 警戒No. 2 B1階 02駐車場北西

設備 自動火災報知設備

内容 機器不良感知器の交換作業

既設品 差動式スポット型 2種
4日

交 換 前



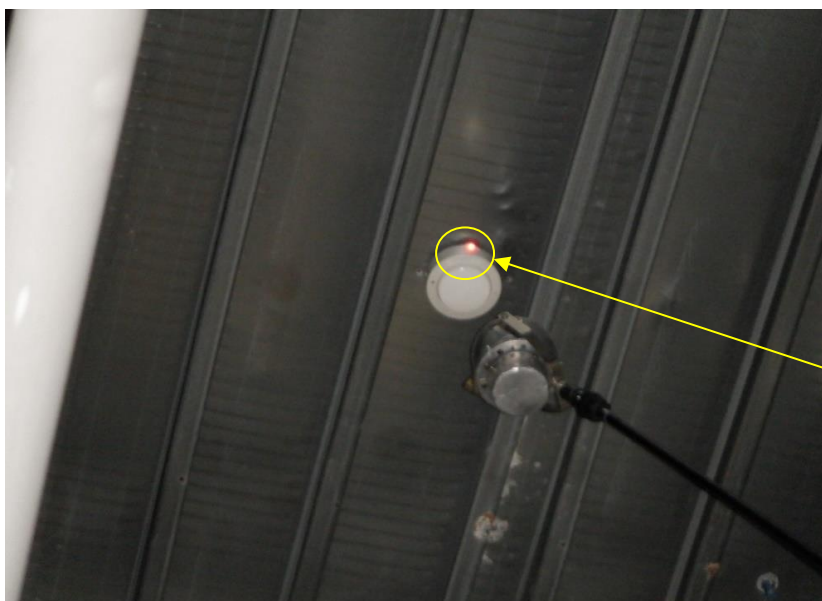
場所 警戒No. 2 B1階 02駐車場北西

設備 自動火災報知設備

内容 機器不良感知器の交換作業

新設品 差動式スポット型 2種

交 換 後



場所 警戒No. 2 B1階 02駐車場北西

設備 自動火災報知設備

内容 機器不良感知器の交換作業

新設品感知器 加熱試験
正常に発報

交 換 後

警戒No.2 熱 5/5個目



場所 警戒No. 2 B1階 02駐車場北西

設備 自動火災報知設備

内容 機器不良感知器の交換作業

既設品 差動式スポット型 2種

4日

交 換 前



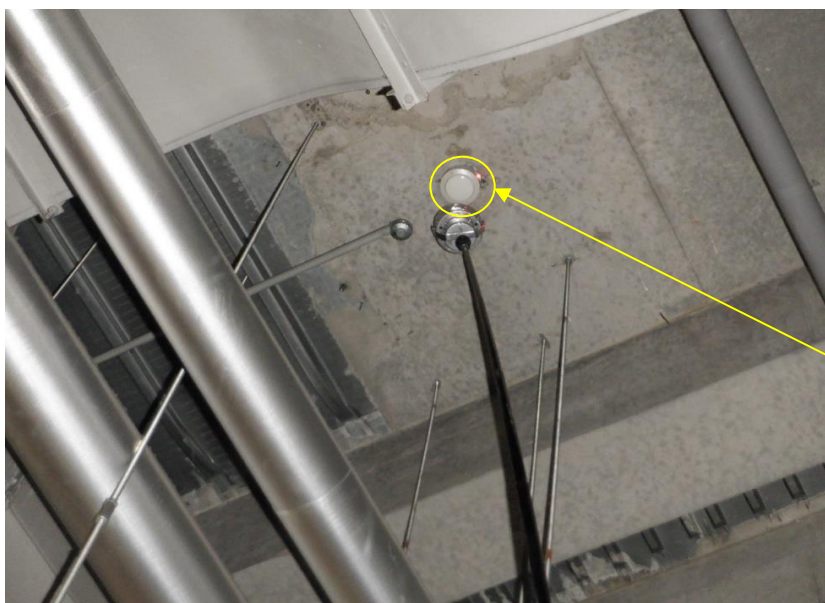
場所 警戒No. 2 B1階 02駐車場北西

設備 自動火災報知設備

内容 機器不良感知器の交換作業

新設品 差動式スポット型 2種

交 換 後



場所 警戒No. 2 B1階 02駐車場北西

設備 自動火災報知設備

内容 機器不良感知器の交換作業

新設品感知器 加熱試験
正常に発報

交 換 後

警戒No.スロープ03 熱 1/1個目



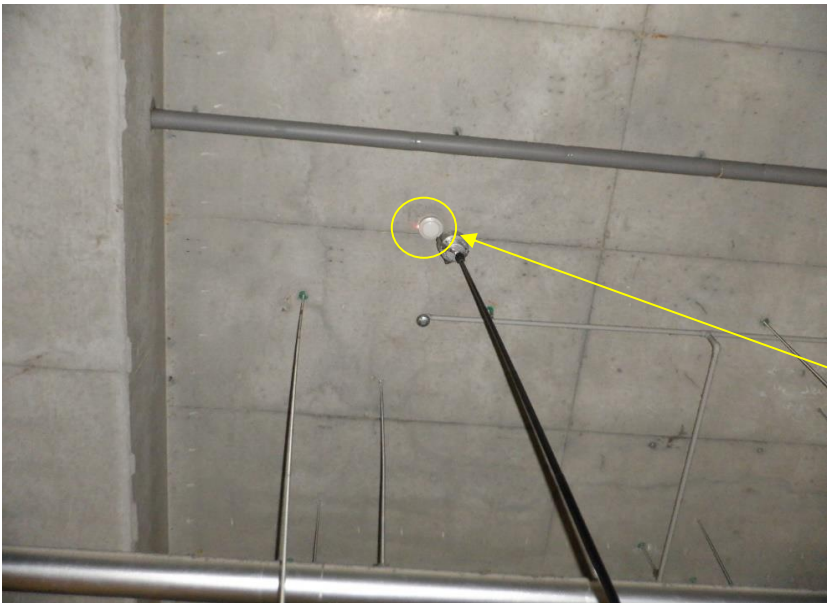
場所 警戒No. スロープ3 B1階 スロープ

設備 自動火災報知設備

内容 機器不良感知器の交換作業

新設品 差動式スポット型 2種
4日

交 換 後



場所 警戒No. スロープ3 B1階 スロープ

設備 自動火災報知設備

内容 機器不良感知器の交換作業

新設品感知器 加熱試験
正常に発報

交 換 後



場所 1階 駐輪場

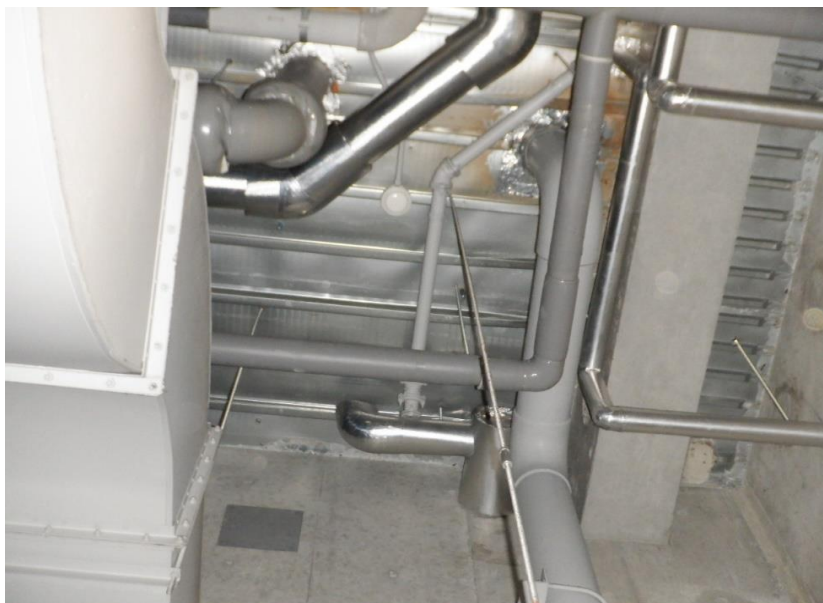
設備 自動火災報知設備

内容 機器不良感知器の交換作業

総合操作盤 B1階 スロープ03
火災発報

交 換 後

警戒No.3 熱 1/1個目



場所 警戒No.3 B1階 03駐車場北東

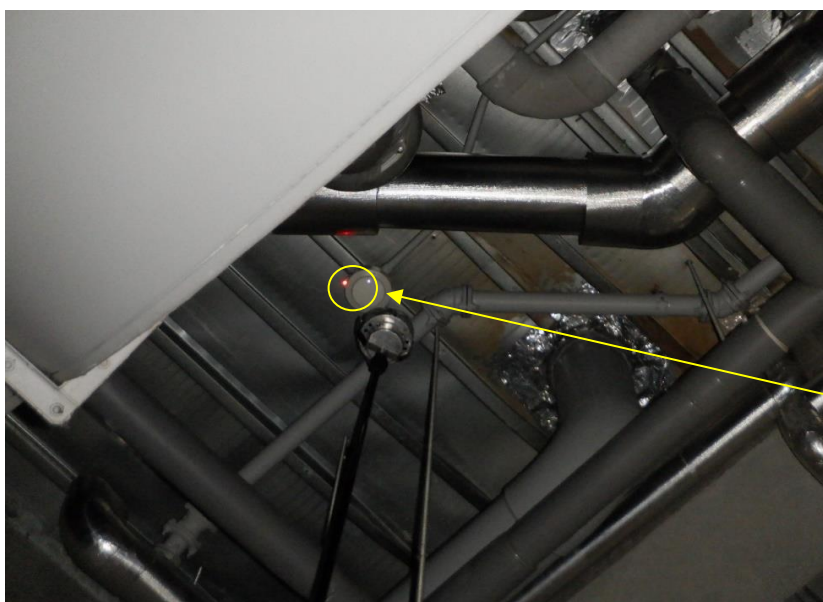
設備 自動火災報知設備

内容 機器不良感知器の交換作業

新設品 差動式スポット型 2種

4日

交 換 後



場所 警戒No.3 B1階 03駐車場北東

設備 自動火災報知設備

内容 機器不良感知器の交換作業

新設品感知器 加熱試験
正常に発報

交 換 後



場所 1階 駐輪場

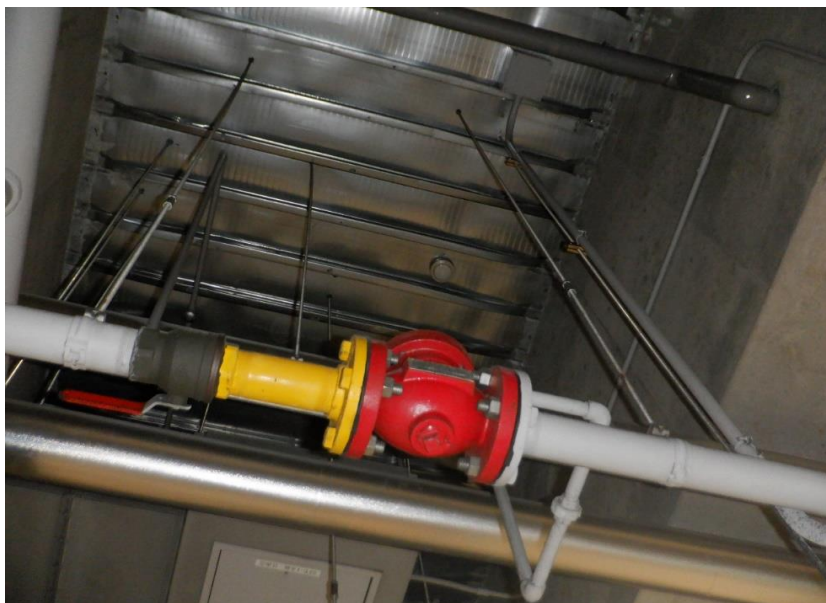
設備 自動火災報知設備

内容 機器不良感知器の交換作業

総合操作盤 B1階 03駐車場北東
火災発報

交 換 後

警戒No.5 熱 1/2個目



場所 警戒No. 5 B1階 05駐輪場

設備 自動火災報知設備

内容 機器不良感知器の交換作業

既設品 差動式スポット型 2種

4日

交 換 前



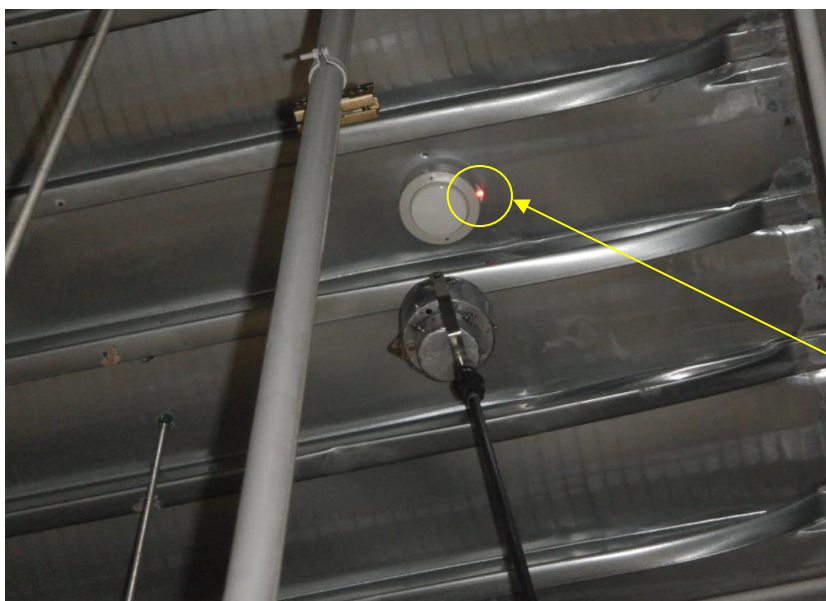
場所 警戒No. 5 B1階 05駐輪場

設備 自動火災報知設備

内容 機器不良感知器の交換作業

新設品 差動式スポット型 2種

交 換 後



場所 警戒No. 5 B1階 05駐輪場

設備 自動火災報知設備

内容 機器不良感知器の交換作業

新設品感知器 加熱試験
正常に発報

交 換 後

警戒No.5 熱 2/2個目



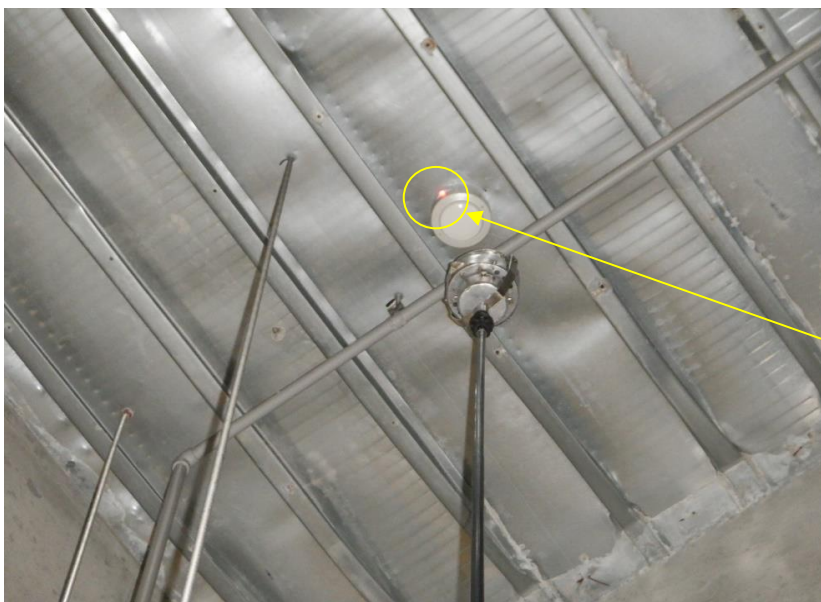
場所 警戒No. 5 B1階 05駐輪場

設備 自動火災報知設備

内容 機器不良感知器の交換作業

既設品 差動式スポット型 2種
4日

交 換 前



場所 警戒No. 5 B1階 05駐輪場

設備 自動火災報知設備

内容 機器不良感知器の交換作業

新設品感知器 加熱試験
正常に発報

交 換 後



場所 1階 駐輪場

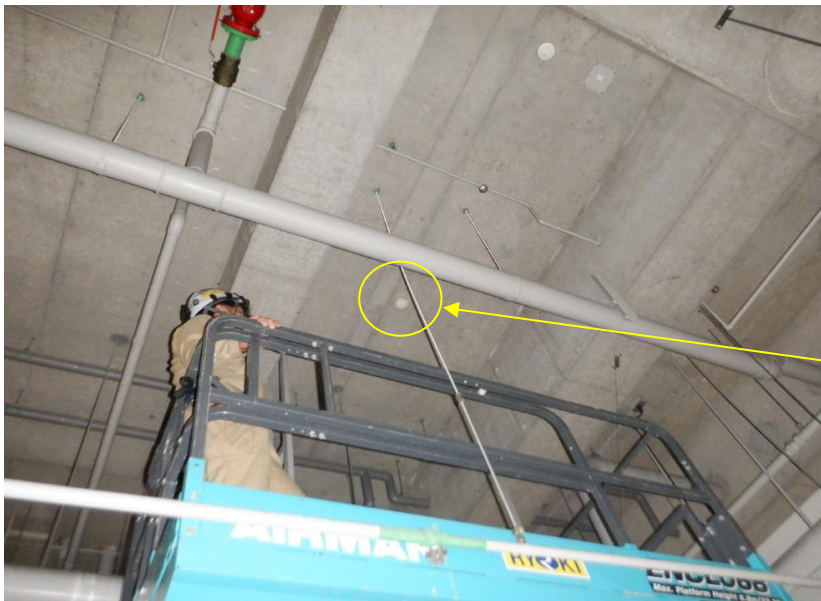
設備 自動火災報知設備

内容 機器不良感知器の交換作業

総合操作盤 B1階 05駐輪場
火災発報

交 換 後

警戒No.6 熱 1/7個目



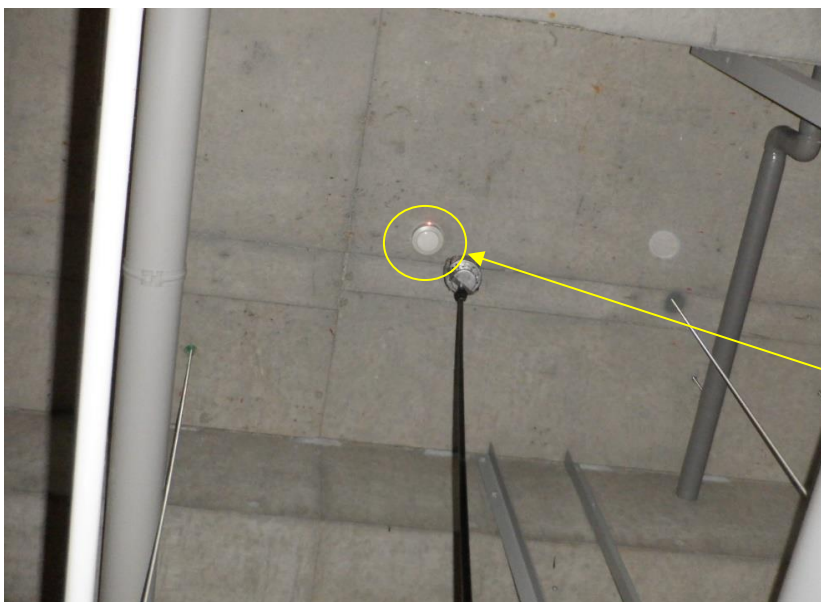
場所 警戒No. 6 B1階 06駐車場中央

設備 自動火災報知設備

内容 機器不良感知器の交換作業

既設品 差動式スポット型 2種
4日

交 換 前



場所 警戒No. 6 B1階 06駐車場中央

設備 自動火災報知設備

内容 機器不良感知器の交換作業

新設品感知器 加熱試験
正常に発報

交 換 後



場所 1階 駐輪場

設備 自動火災報知設備

内容 機器不良感知器の交換作業

総合操作盤 B1階 06駐車場中央
火災発報

交 換 後

警戒No.6 熱 2/7個目



場所 警戒No. 6 B1階 06駐車場中央

設備 自動火災報知設備

内容 機器不良感知器の交換作業

既設品 差動式スポット型 2種
4日

交 換 前



場所 警戒No. 6 B1階 06駐車場中央

設備 自動火災報知設備

内容 機器不良感知器の交換作業

新設品 差動式スポット型 2種

交 換 後



場所 警戒No. 6 B1階 06駐車場中央

設備 自動火災報知設備

内容 機器不良感知器の交換作業

新設品感知器 加熱試験
正常に発報

交 換 後

警戒No.6 熱 3/7個目



場所 警戒No. 6 B1階 06駐車場中央

設備 自動火災報知設備

内容 機器不良感知器の交換作業

既設品 差動式スポット型 2種
4日

交 換 前



場所 警戒No. 6 B1階 06駐車場中央

設備 自動火災報知設備

内容 機器不良感知器の交換作業

新設品 差動式スポット型 2種

交 換 後



場所 警戒No. 6 B1階 06駐車場中央

設備 自動火災報知設備

内容 機器不良感知器の交換作業

新設品感知器 加熱試験
正常に発報

交 換 後

警戒No.6 熱 4/7個目



場所 警戒No. 6 B1階 06駐車場中央

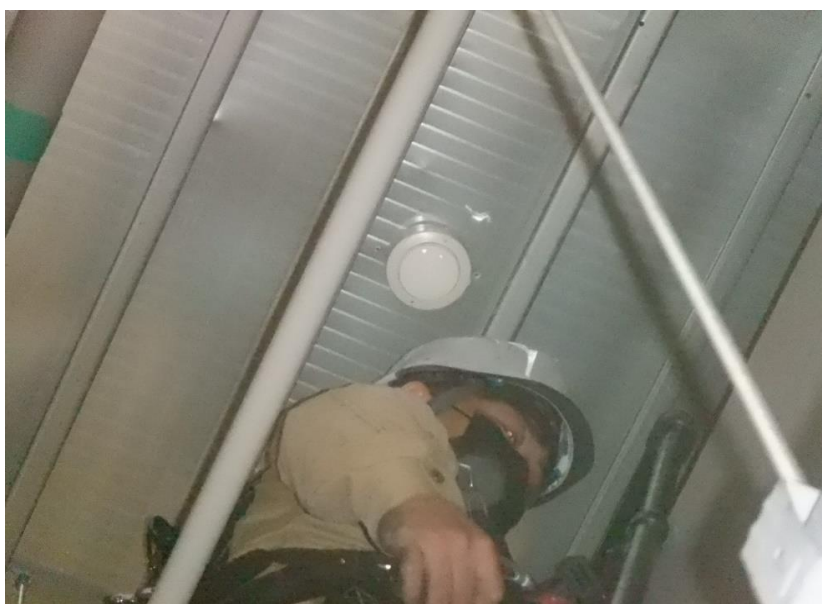
設備 自動火災報知設備

内容 機器不良感知器の交換作業

既設品 差動式スポット型 2種

4日

交 換 前



場所 警戒No. 6 B1階 06駐車場中央

設備 自動火災報知設備

内容 機器不良感知器の交換作業

新設品 差動式スポット型 2種

交 換 後



場所 警戒No. 6 B1階 06駐車場中央

設備 自動火災報知設備

内容 機器不良感知器の交換作業

新設品感知器 加熱試験
正常に発報

交 換 後

警戒No.6 熱 5/7個目



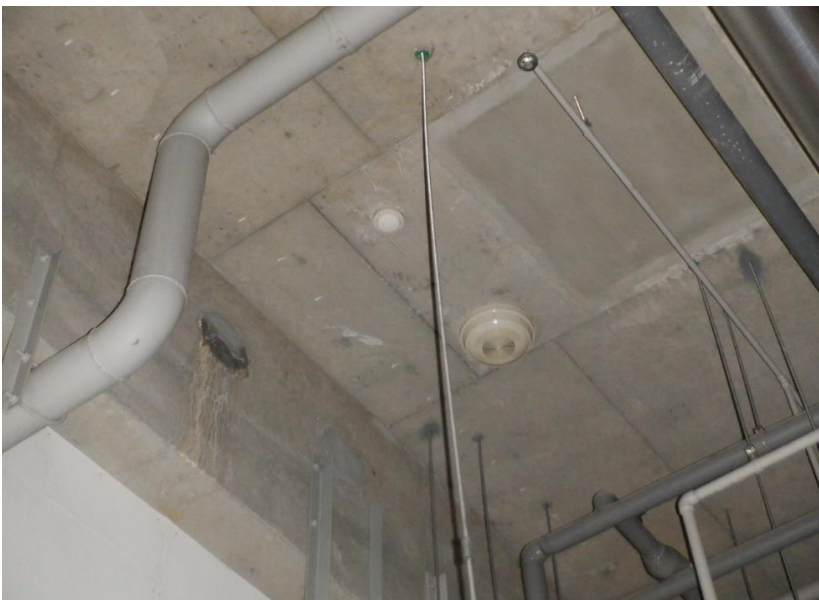
場所 警戒No. 6 B1階 06駐車場中央

設備 自動火災報知設備

内容 機器不良感知器の交換作業

既設品 差動式スポット型 2種
4日

交 換 前



場所 警戒No. 6 B1階 06駐車場中央

設備 自動火災報知設備

内容 機器不良感知器の交換作業

新設品 差動式スポット型 2種

交 換 後



場所 警戒No. 6 B1階 06駐車場中央

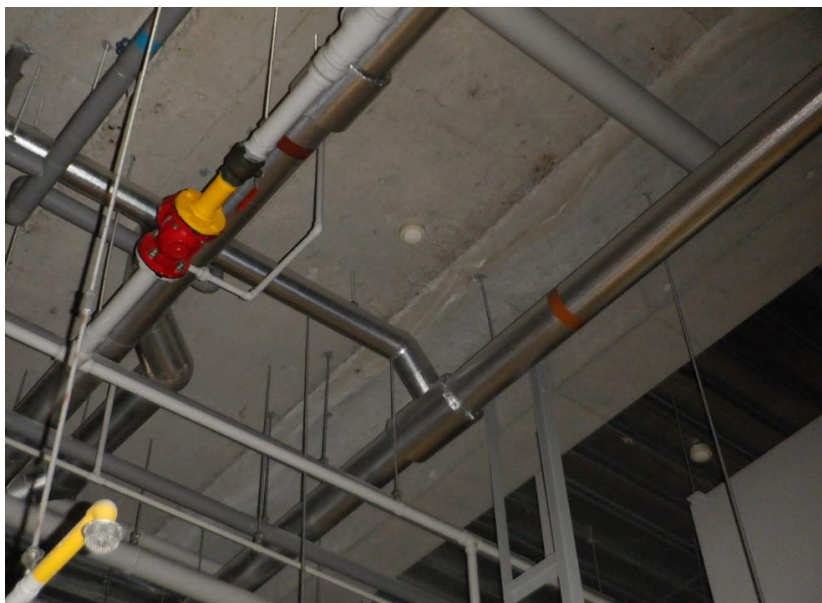
設備 自動火災報知設備

内容 機器不良感知器の交換作業

新設品感知器 加熱試験
正常に発報

交 換 後

警戒No.6 熱 6/7個目



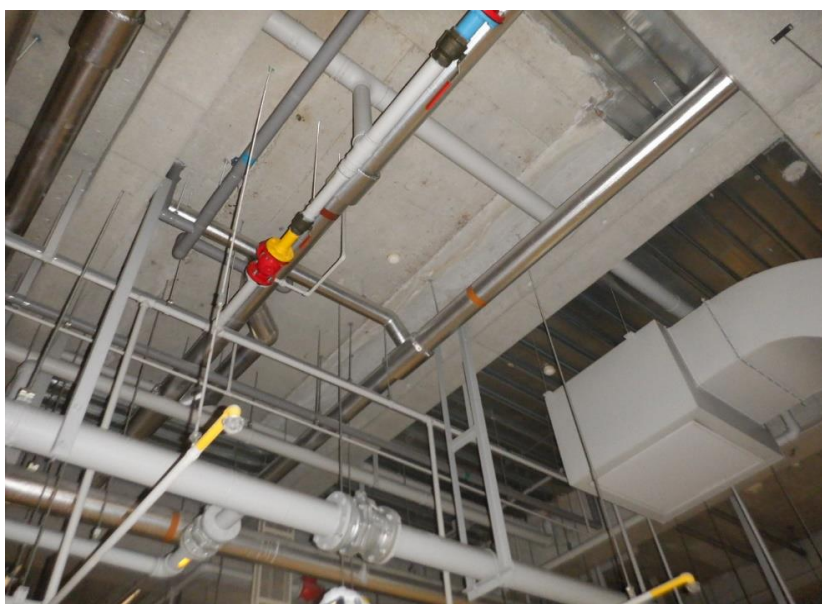
場所 警戒No. 6 B1階 06駐車場中央

設備 自動火災報知設備

内容 機器不良感知器の交換作業

既設品 差動式スポット型 2種
4日

交 換 前



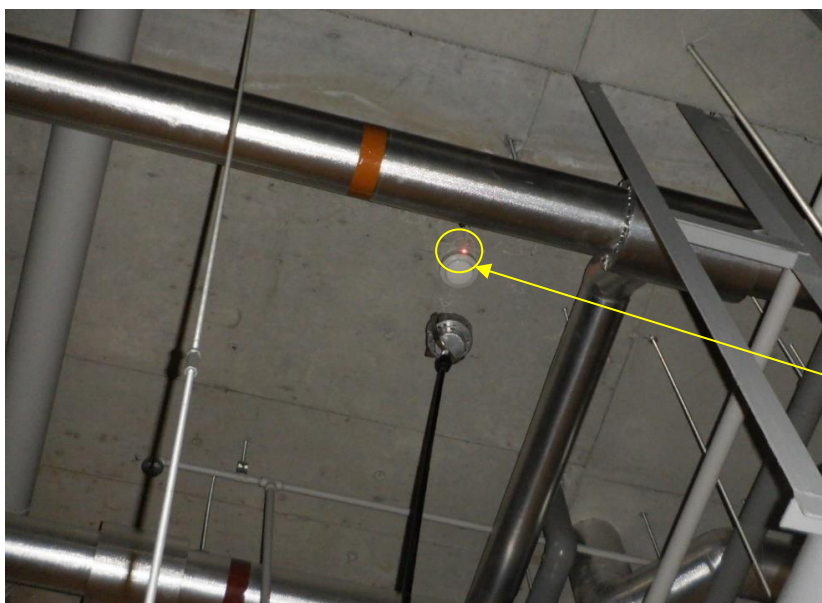
場所 警戒No. 6 B1階 06駐車場中央

設備 自動火災報知設備

内容 機器不良感知器の交換作業

新設品 差動式スポット型 2種

交 換 後



場所 警戒No. 6 B1階 06駐車場中央

設備 自動火災報知設備

内容 機器不良感知器の交換作業

新設品感知器 加熱試験
正常に発報

交 換 後

警戒No.6 熱 7/7個目



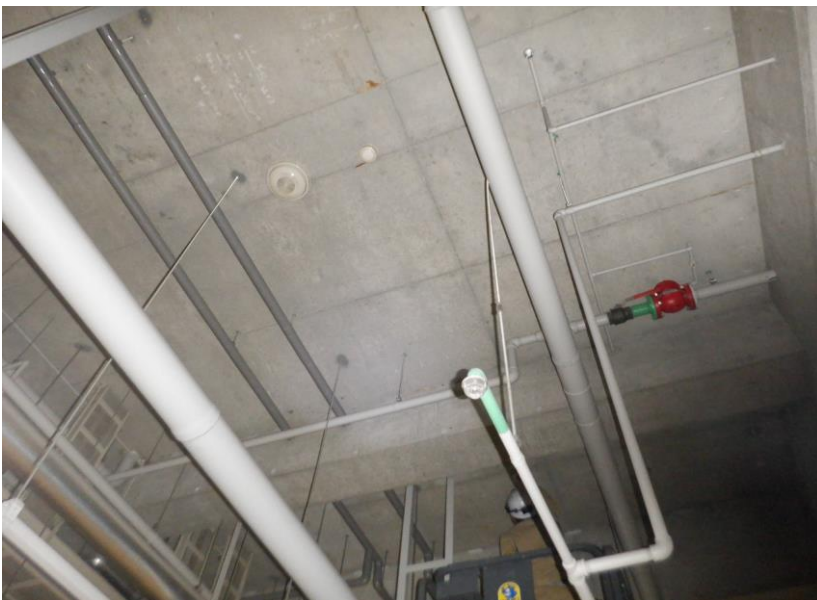
場所 警戒No. 6 B1階 06駐車場中央

設備 自動火災報知設備

内容 機器不良感知器の交換作業

既設品 差動式スポット型 2種
4日

交 換 前



場所 警戒No. 6 B1階 06駐車場中央

設備 自動火災報知設備

内容 機器不良感知器の交換作業

新設品 差動式スポット型 2種

交 換 後



場所 警戒No. 6 B1階 06駐車場中央

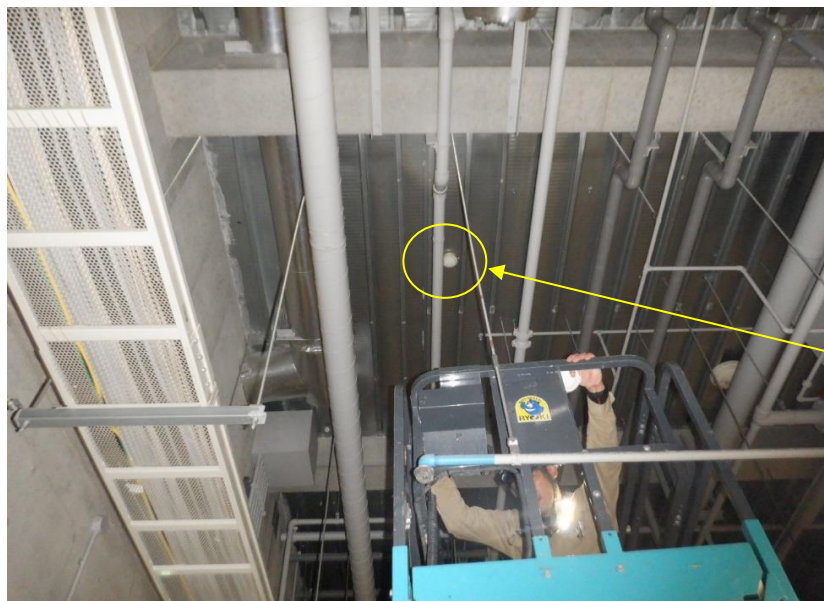
設備 自動火災報知設備

内容 機器不良感知器の交換作業

新設品感知器 加熱試験
正常に発報

交 換 後

警戒No.7 熱 1/4個目



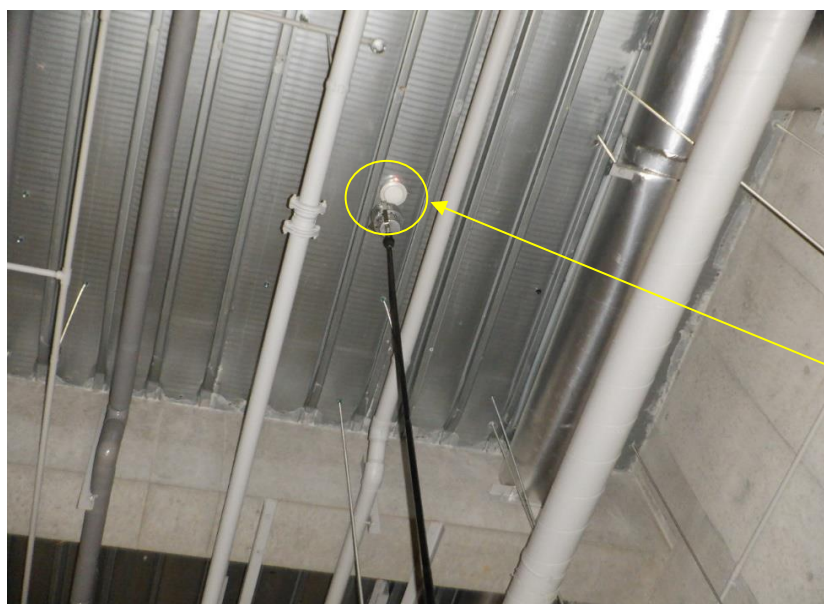
場所 警戒No. 7 B1階 07駐車場南

設備 自動火災報知設備

内容 機器不良感知器の交換作業

既設品 差動式スポット型 2種
4日

交 換 前



場所 警戒No. 7 B1階 07駐車場南

設備 自動火災報知設備

内容 機器不良感知器の交換作業

新設品感知器 加熱試験
正常に発報

交 換 後



場所 1階 駐輪場

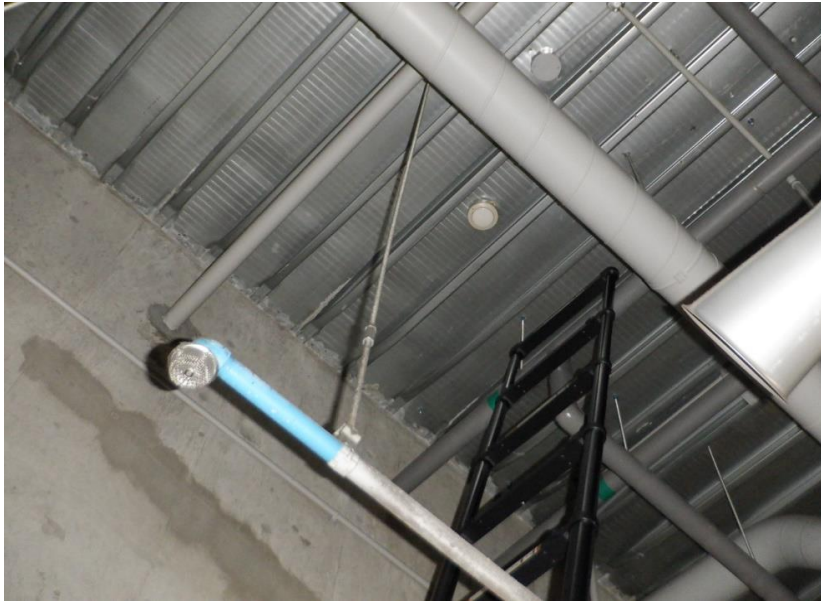
設備 自動火災報知設備

内容 機器不良感知器の交換作業

総合操作盤 B1階 07駐車場南
火災発報

交 換 後

警戒No.7 熱 2/4個目



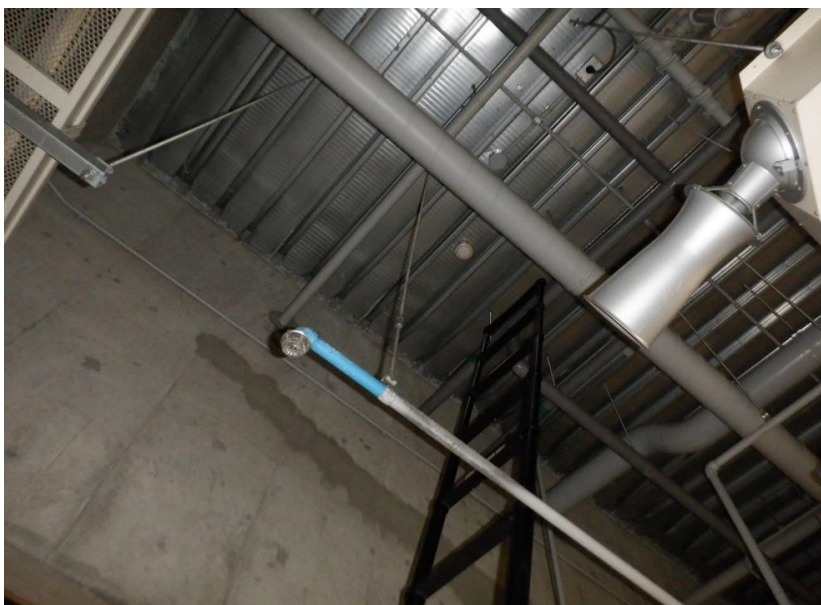
場所 警戒No. 7 B1階 07駐車場南

設備 自動火災報知設備

内容 機器不良感知器の交換作業

既設品 差動式スポット型 2種
4日

交 換 前



場所 警戒No. 7 B1階 07駐車場南

設備 自動火災報知設備

内容 機器不良感知器の交換作業

新設品 差動式スポット型 2種

交 換 後



場所 警戒No. 7 B1階 07駐車場南

設備 自動火災報知設備

内容 機器不良感知器の交換作業

新設品感知器 加熱試験
正常に発報

交 換 後

警戒No.7 熱 3/4個目



場所 警戒No. 7 B1階 07駐車場南

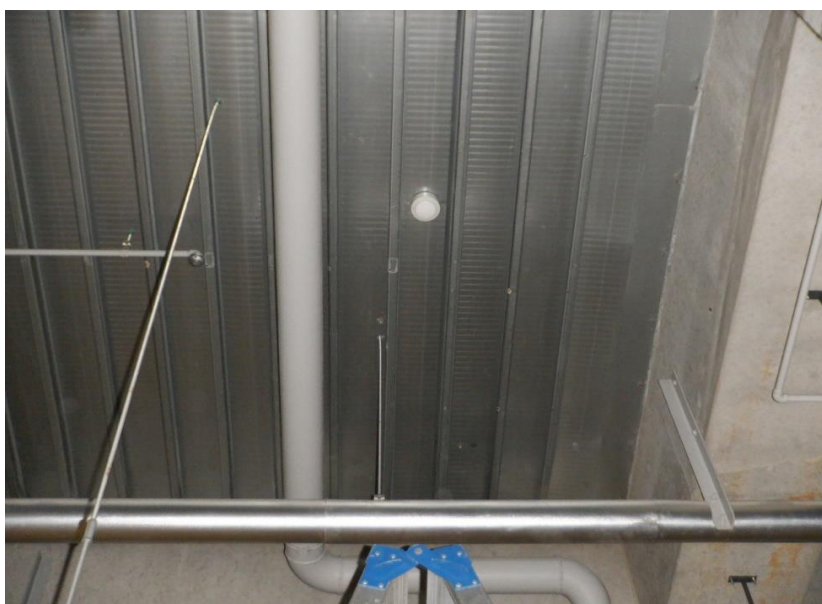
設備 自動火災報知設備

内容 機器不良感知器の交換作業

既設品 差動式スポット型 2種

4日

交 換 前



場所 警戒No. 7 B1階 07駐車場南

設備 自動火災報知設備

内容 機器不良感知器の交換作業

新設品 差動式スポット型 2種

交 換 後



場所 警戒No. 7 B1階 07駐車場南

設備 自動火災報知設備

内容 機器不良感知器の交換作業

新設品感知器 加熱試験
正常に発報

交 換 後

警戒No.7 熱 4/4個目



場所 警戒No. 7 B1階 07駐車場南

設備 自動火災報知設備

内容 機器不良感知器の交換作業

既設品 差動式スポット型 2種
4日

交 換 前



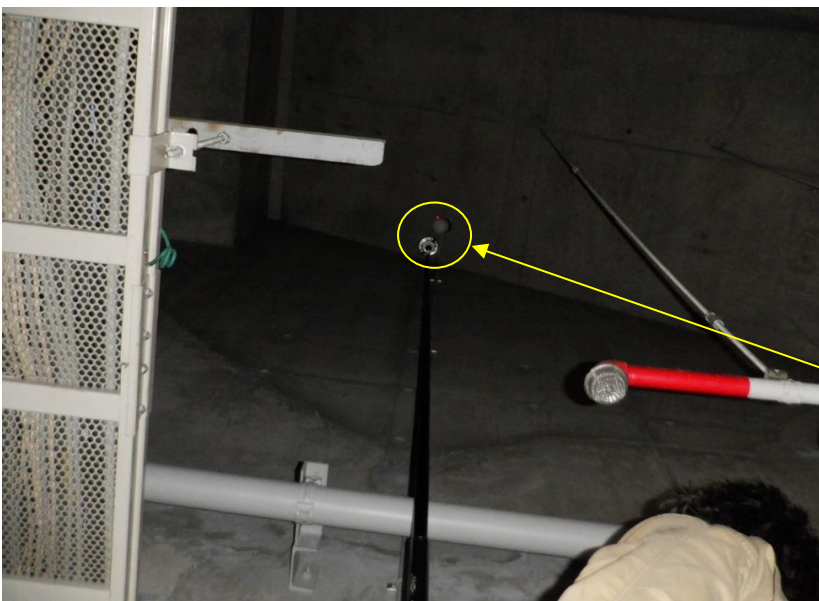
場所 警戒No. 7 B1階 07駐車場南

設備 自動火災報知設備

内容 機器不良感知器の交換作業

新設品 差動式スポット型 2種

交 換 後



場所 警戒No. 7 B1階 07駐車場南

設備 自動火災報知設備

内容 機器不良感知器の交換作業

新設品感知器 加熱試験
正常に発報

交 換 後

警戒No.4 煙 1/1個目



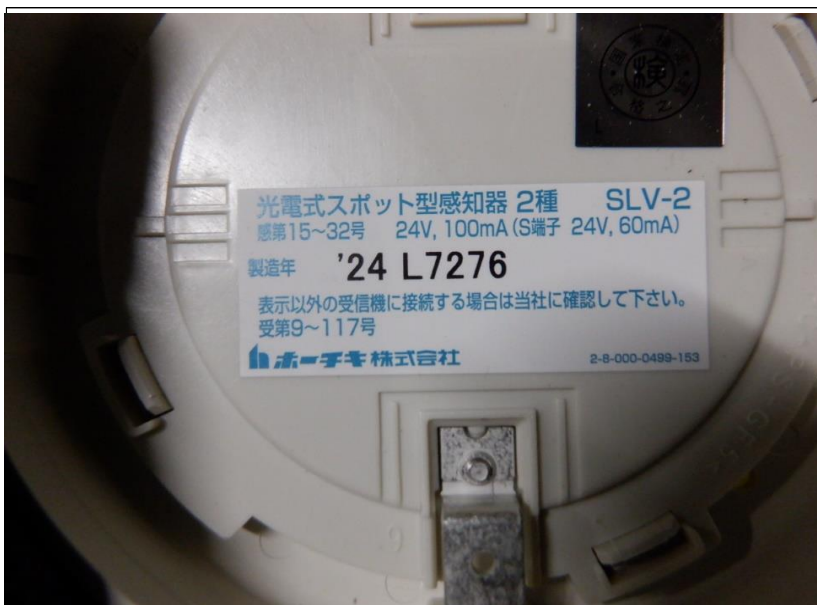
場所 警戒No. 4 B1階 04電気室
(ファンルーム)

設備 自動火災報知設備

内容 機器不良感知器の交換作業

既設品 光電式スポット型 2種
4日

交 換 前



場所 警戒No. 4 B1階 04電気室
(ファンルーム)

設備 自動火災報知設備

内容 機器不良感知器の交換作業

新設品 感知器
光電式スポット型 2種
感第15~32号 ホーチキ

交 換 中



場所 警戒No. 4 B1階 04電気室
(ファンルーム)

設備 自動火災報知設備

内容 機器不良感知器の交換作業

新設品 感知器設置

交 換 後

警戒No.4 煙 1/1個目



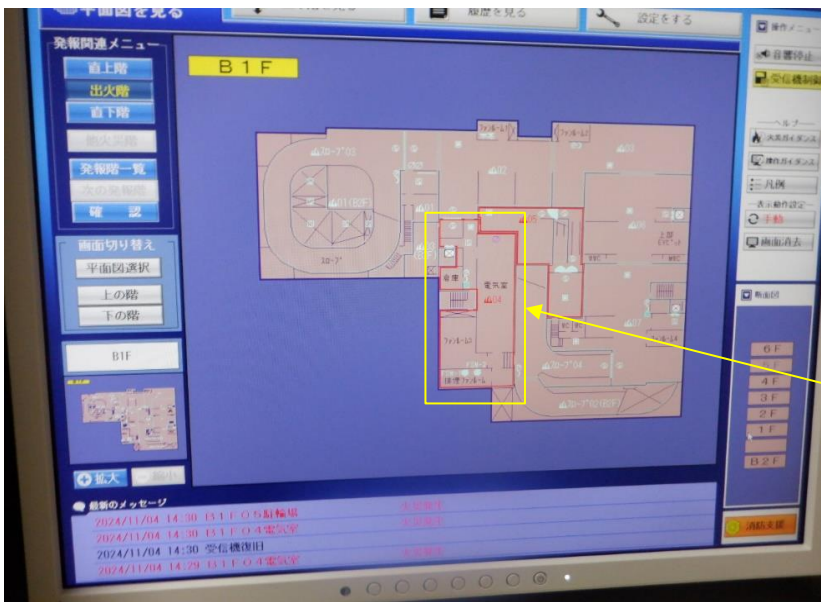
場所 警戒No.4 B1階 04電気室
(ファンルーム)

設備 自動火災報知設備

内容 機器不良感知器の交換作業

4日 新設品感知器 加煙試験
正常に発報

交 換 後



場所 1階 駐輪場

設備 自動火災報知設備

内容 機器不良感知器の交換作業

総合操作盤 B1階 04電気室
火災発報

交 換 後



場所 警戒No. 31 3階 西側階段

設備 自動火災報知設備

内容 機器不良感知器の交換作業

既設品 感知器ヘッド取外し中
4日

交 換 前



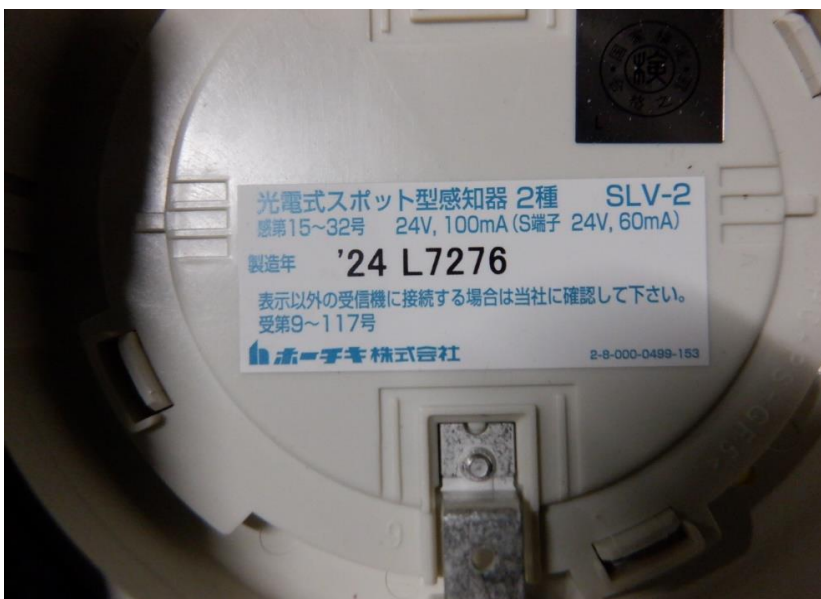
場所 警戒No. 31 3階 西側階段

設備 自動火災報知設備

内容 機器不良感知器の交換作業

既設品 感知器ベース撤去

交 換 中



場所 警戒No. 31 3階 西側階段

設備 自動火災報知設備

内容 機器不良感知器の交換作業

新設品 感知器
光電式スポット型 2種
感第15～32号 ホーチキ

交 換 中



場所 警戒No. 31 3階 西側階段

設備 自動火災報知設備

内容 機器不良感知器の交換作業

新設品 感知器設置

4日

交 換 後



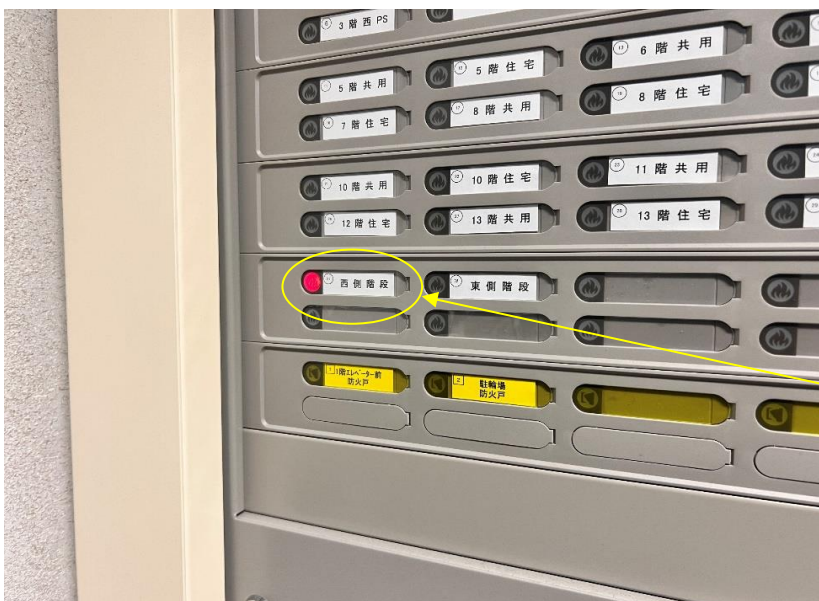
場所 警戒No. 31 3階 西側階段

設備 自動火災報知設備

内容 機器不良感知器の交換作業

新設品感知器 加煙試験
正常に発報

交 換 後



場所 1階 管理人室

設備 自動火災報知設備

内容 機器不良感知器の交換作業

火災受信盤 警戒No. 31 西側階段
火災発報

交 換 後



場所 B1階 駐車場

設備 防排煙制御設備

内容 機器不良感知器の交換作業

既設品 光電アナログ式スポット型

交 換 前



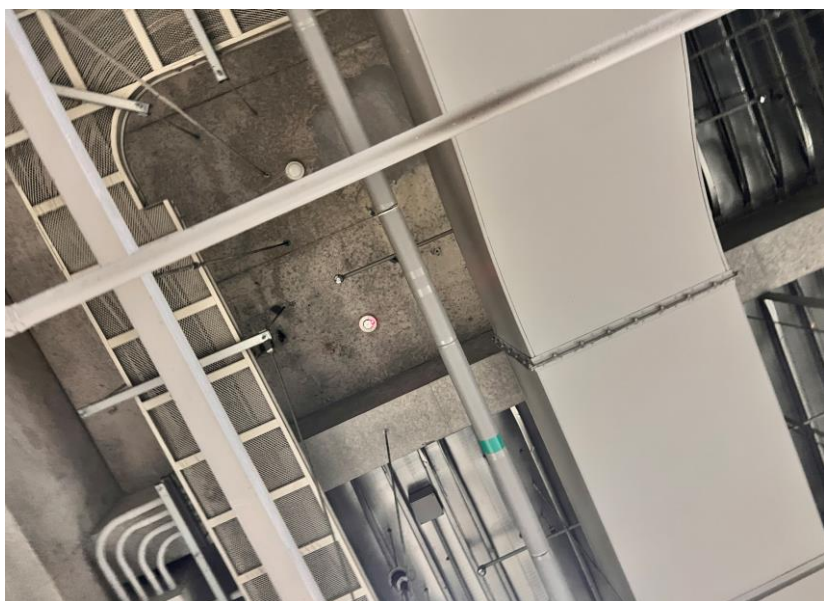
場所 B1階 駐車場

設備 防排煙制御設備

内容 機器不良感知器の交換作業

新設品 感知器
光電式スポット型 2種3種
感第30～6号 ホーチキ
試験機能付 アドレスNo. 29

交 換 中



場所 B1階 駐車場

設備 防排煙制御設備

内容 機器不良感知器の交換作業

新設品 感知器設置
加煙試験 正常に発報

交 換 後



場所 B1階 駐車場

設備 防排煙制御設備

内容 機器不良感知器の交換作業

既設品 光電アナログ式スポット型

交 換 前



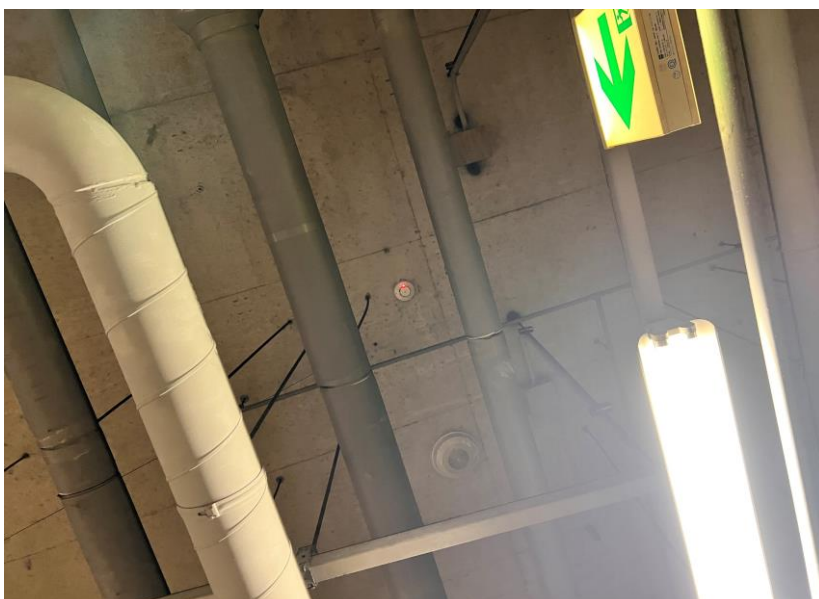
場所 B1階 駐車場

設備 防排煙制御設備

内容 機器不良感知器の交換作業

新設品 感知器
光電式スポット型 2種3種
感第30～6号 ホーチキ
試験機能付 アドレスNo. 63

交 換 中



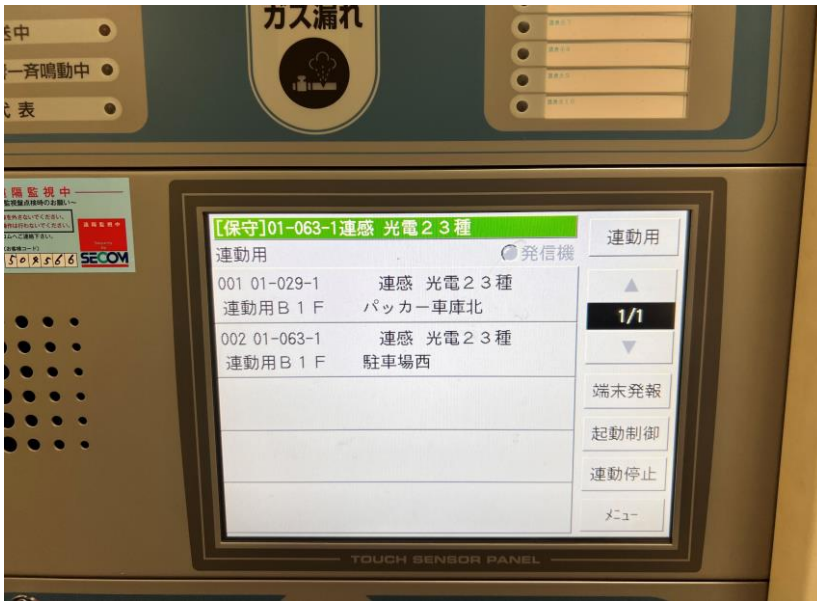
場所 B1階 駐車場

設備 防排煙制御設備

内容 機器不良感知器の交換作業

新設品 感知器設置
加煙試験 正常に発報

交 換 後



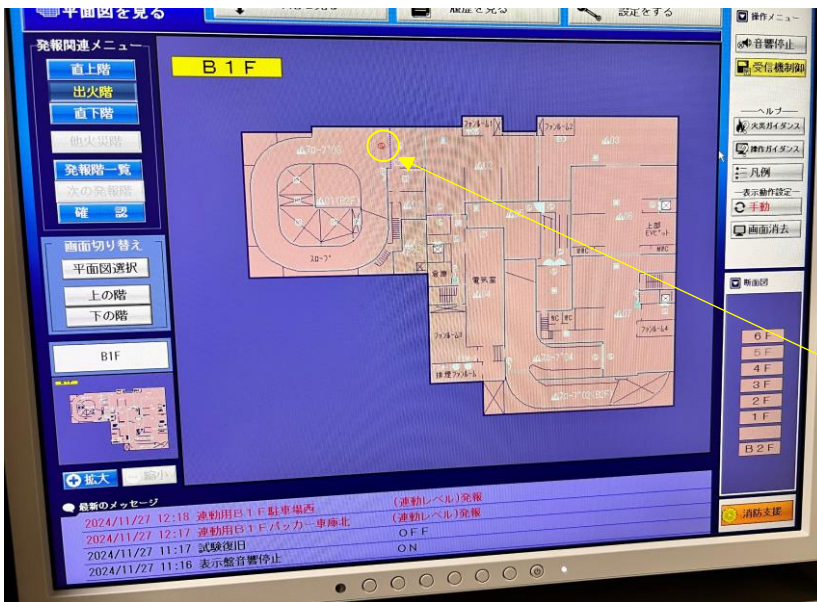
場所 1階 駐輪場

設備 防排煙制御設備

内容 機器不良感知器の交換作業

火災受信盤
連動用 B1階 パッカー車庫北 No.29
連動用 B1階 駐車場西 No.63
正常に発報

交 換 後



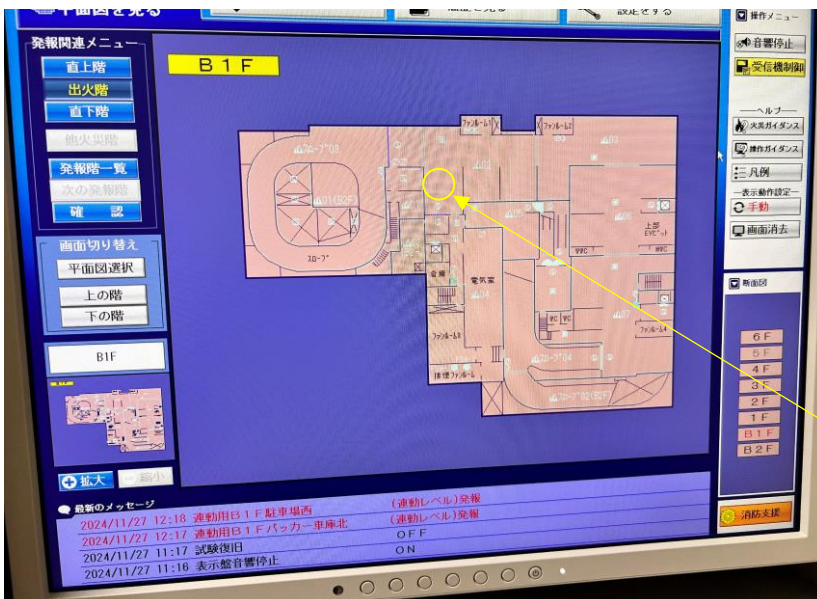
場所 1階 駐輪場

設備 防排煙制御設備

内容 機器不良感知器の交換作業

総合操作盤
アドレスNo.63感知器 状態変化確認

交 換 後



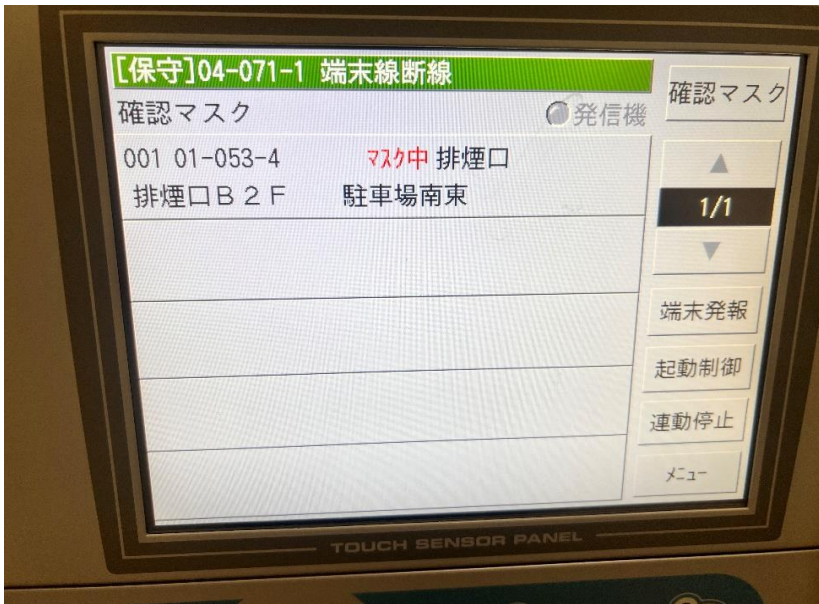
場所 B1階 駐車場

設備 防排煙制御設備

内容 機器不良感知器の交換作業

総合操作盤
アドレスNo.29感知器
シンボルなしの為、状態変化確認
出来ず
この位置に感知器あり

交 換 後



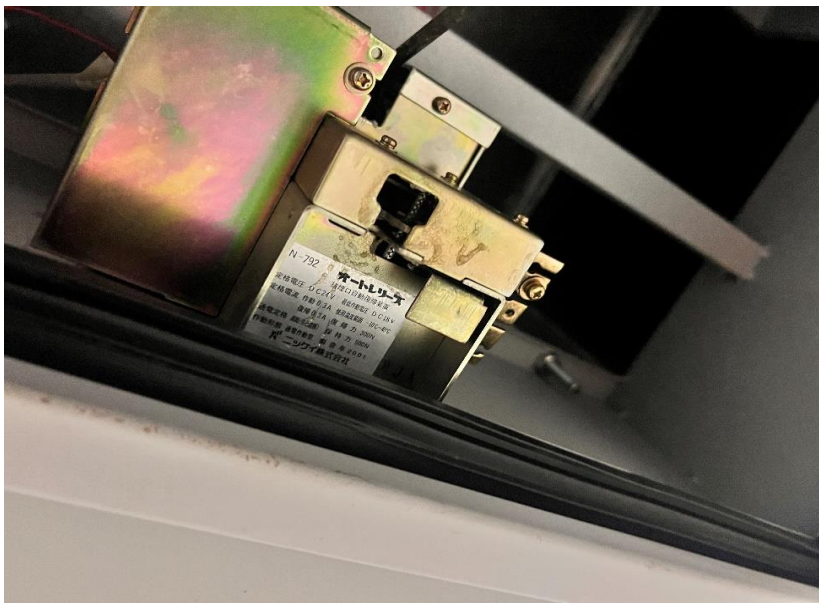
場所 1階 駐輪場

設備 排煙設備

内容 排煙口レリーズ交換作業

火災受信盤
排煙口 B2階 駐車場南東 053
端末線断線表示 確認

交 換 前



場所 排煙口 B2階 駐車場南東

設備 排煙設備

内容 排煙口レリーズ交換作業

既設品 排煙口レリーズ

交 換 前



場所 排煙口 B2階 駐車場南東

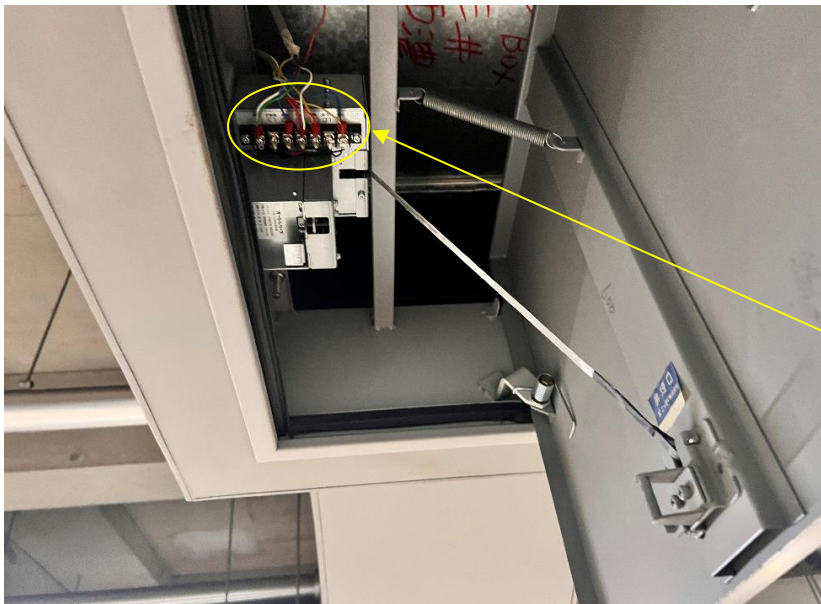
設備 排煙設備

内容 排煙口レリーズ交換作業

左：既設品 排煙口レリーズ
右：新設品 排煙口レリーズ

型式番号：N-792D
ニッケイ株式会社 2024年製

交 換 中



場所 排煙口 B2階 駐車場南東

設備 排煙設備

内容 排煙口レリーズ交換作業

新設品 設置及び結線接続

交 換 後



場所 排煙口 B2階 駐車場南東

設備 排煙設備

内容 排煙口レリーズ交換作業

手動起動装置にて作動試験

交 換 後



場所 排煙口 B2階 駐車場南東

設備 排煙設備

内容 排煙口レリーズ交換作業

排煙口 正常に開放
(総合操作盤より遠隔起動も正常に開放)

交 換 後



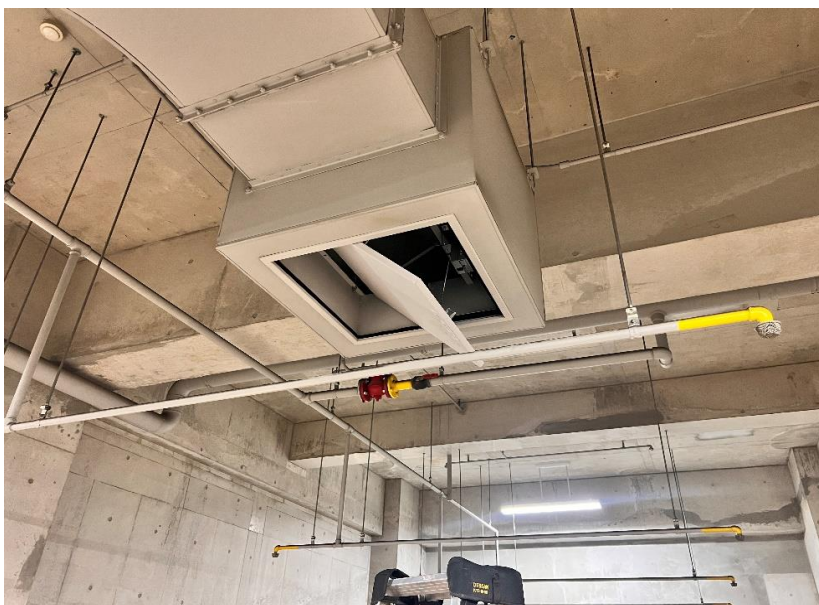
場所 1階 駐輪場

設備 排煙設備

内容 排煙口レリーズ交換作業

総合操作盤にて作動表示確認

交 換 後



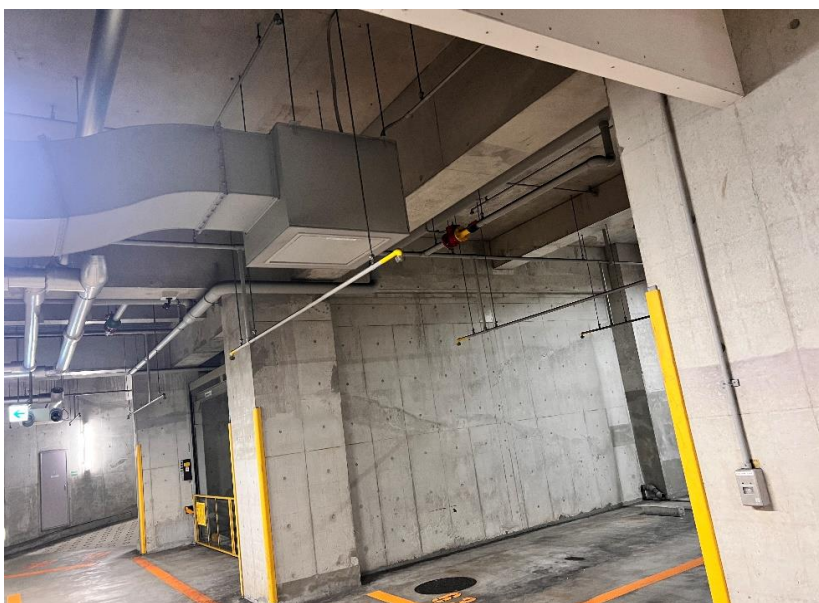
場所 排煙口 B2階 駐車場南東

設備 排煙設備

内容 排煙口レリーズ交換作業

手動起動装置にて復旧操作
(総合操作盤より遠隔復旧も正常に復旧)

交 換 後



場所 排煙口 B2階 駐車場南東

設備 排煙設備

内容 排煙口レリーズ交換作業

排煙口 復旧

交 換 後



場所 1階 屋外

設備 自動火災報知設備
防排煙制御設備

内容 機器不良感知器の交換作業

既設廃棄品 感知器

差動式スポット型 20個

光電式スポット型 2種 1個

光電式スポット型 2種3種 2個

※光電式スポット型1個はヘッドなし
の為、廃棄感知器なし

交 換 後