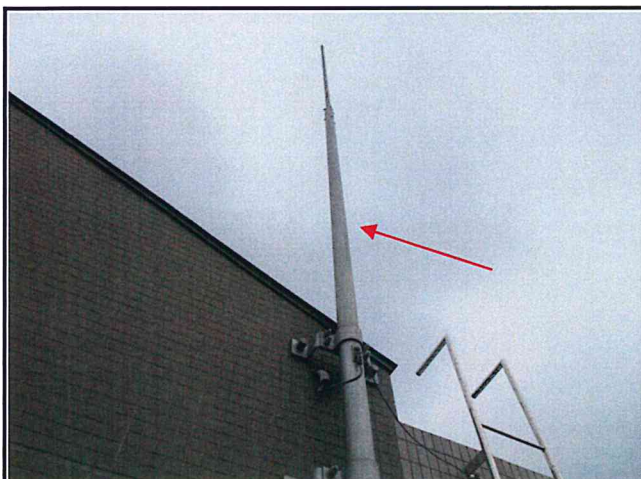


(2) 現状劣化状況写真

現状劣化状況写真 東棟



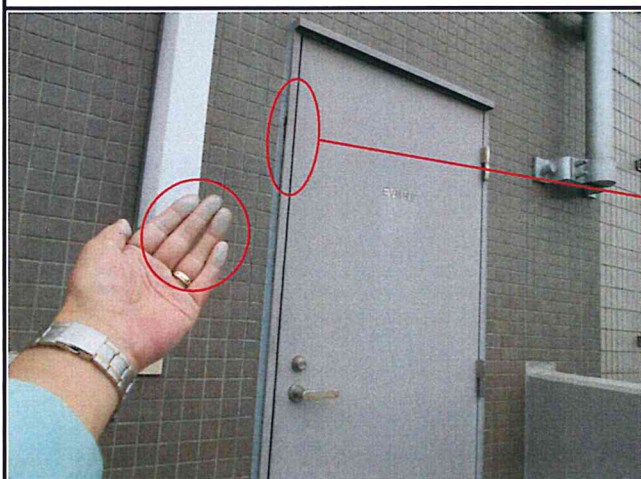
部位：避雷針

表層の退色・風化が見られます。



部位：屋上ドレン

錆が発生しています。



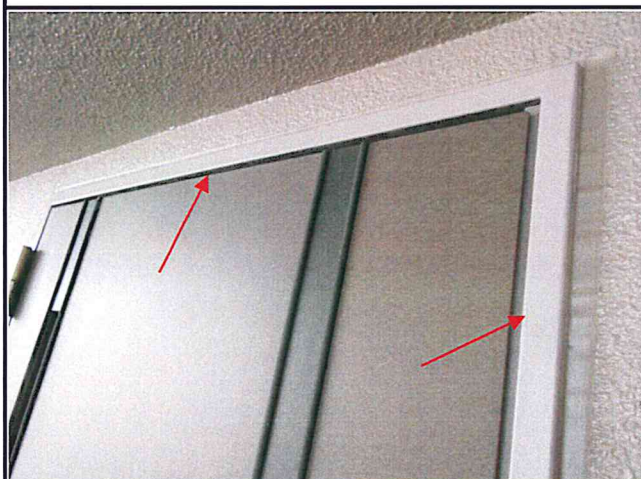
部位：EV機械室扉・枠

全景



部位：同左クローズアップ

塗膜のチョーキング現象が進行しており、錆も発生しています。



部位：玄関扉枠（1305号室）

塗膜の退色が進行しています。



部位：MB扉（1305号室）

塗膜の退色が進行しています。

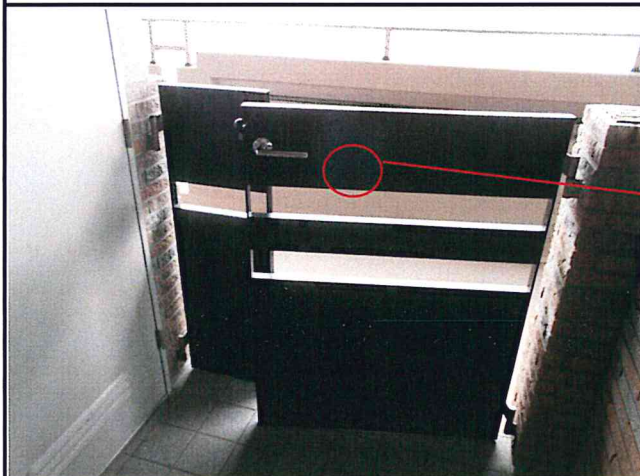
現状劣化状況写真 東棟



部位：トランク扉（1305号室）
塗膜の退色が進行しています。



部位：室外機置場扉（1305号室）
塗膜の退色、ハガレが見られます。



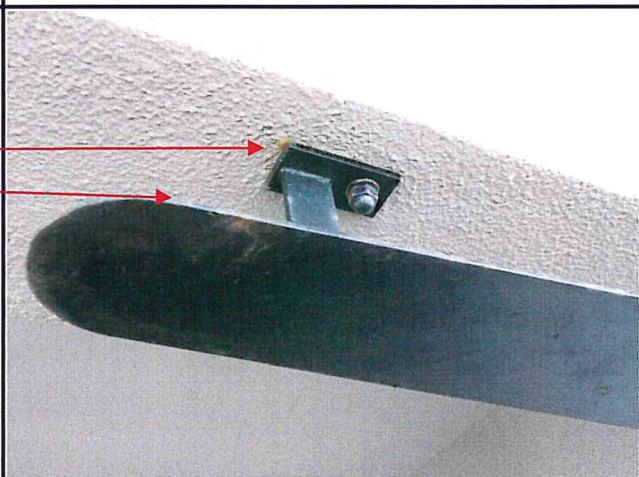
部位：門扉（1305号室）
全景



部位：同左クローズアップ
当て傷による塗膜ハガレ・錆が見られる状況です。



部位：ゲート（1305号室）
全景

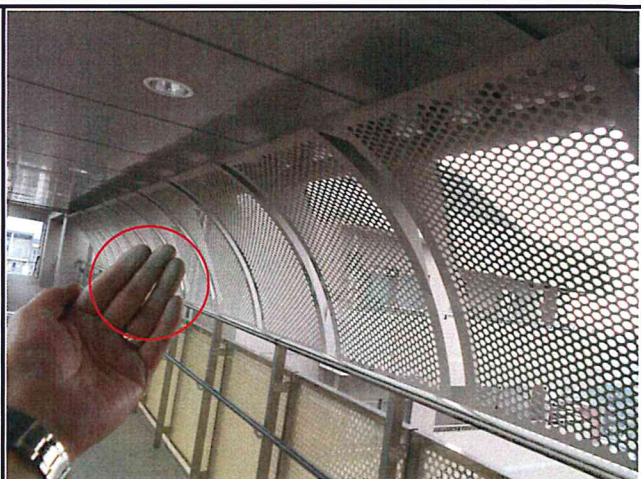


部位：同左クローズアップ
錆が発生しています。

現状劣化状況写真 東棟



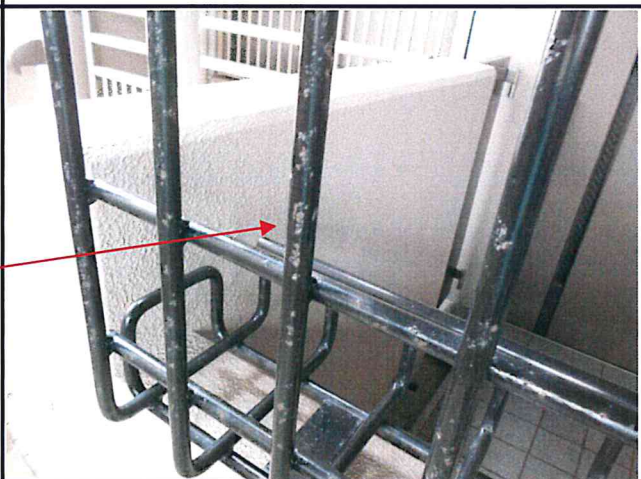
部位：廊下ドレン（１３Ｆ）
塗膜の退色が進行しています。



部位：渡り廊下パンチングメタル（１３Ｆ）
塗膜の退色・チョーキング現象が進行しています。



部位：ポーチ内格子（１２０５号室）
全景



部位：同左クローズアップ
錆が発生しています。



部位：東階段手摺（１１～１２Ｆ）
塗膜の退色・チョーキング現象が進行しています。



部位：西階段手摺（１０～１１Ｆ）
塗膜の退色・チョーキング現象が進行しています。

現状劣化状況写真 東棟



部位：トランク扉（９０７号室）
全景



部位：同左クローズアップ
当て傷による塗膜のハガレが見られる状況です。



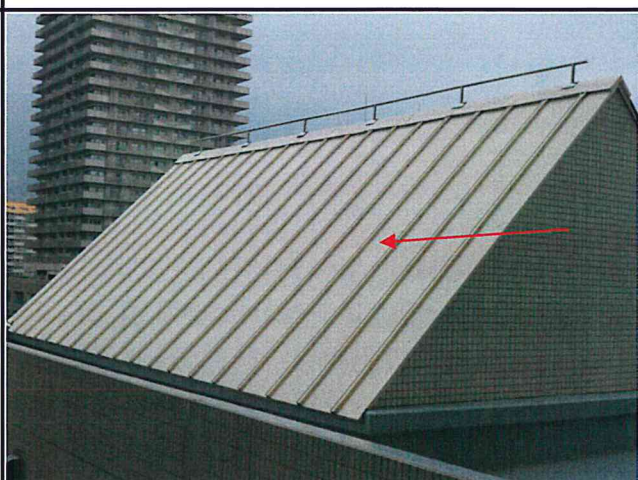
部位：室外機置場扉（９０４号室）
塗膜の退色、ハガレが見られます。



部位：ポーチ内ドレン（９０４号室）
塗膜の退色・錆が発生しています。

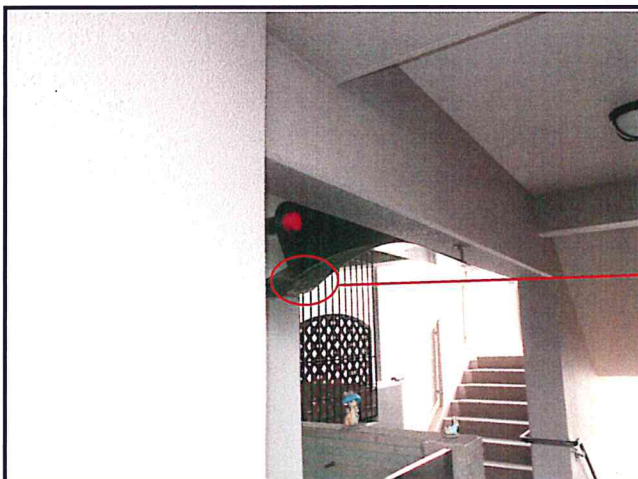


部位：放水口ボックス内（８Ｆ）
錆が発生しています。



部位：鋼板屋根
塗膜の退色が進行しています。

現状劣化状況写真 東棟



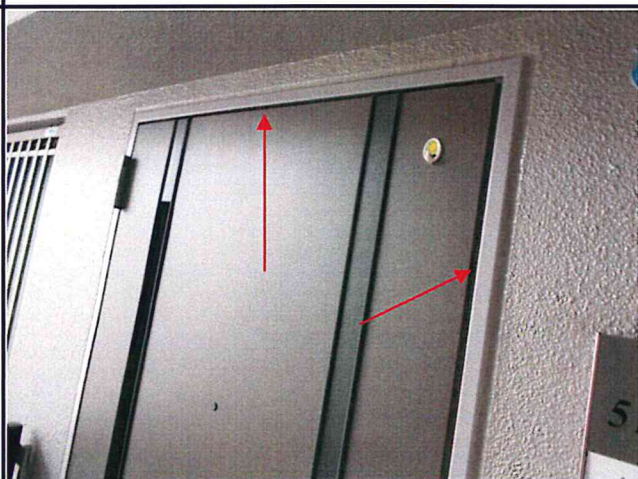
部位：ゲート（605号室）
全景



部位：同左クローズアップ
錆が発生しています。



部位：非常灯（5F）
塗膜の退色が進行しています。



部位：玄関扉枠（511号室）
塗膜の退色が進行しています。



部位：ポーチ内ドレン（508号室）
錆が発生しています。

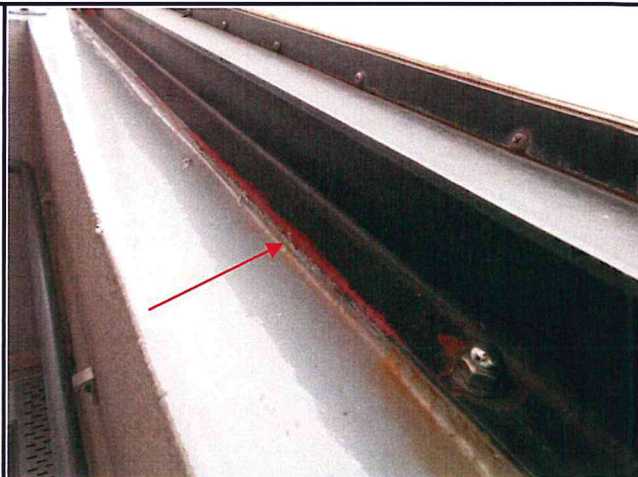


部位：集会室扉（4F）
塗膜の退色が進行しています。

現状劣化状況写真 東棟



部位：テラスベンチ（４F）
塗膜の退色・チョーキング現象が進行しています。



部位：東階段踊場窓枠（３～４F）
塗膜のハガレが発生しています。



部位：ポンプ室扉（１F）
塗膜の退色が進行しています。



部位：EV三方枠（１F）
当て傷による塗膜ハガレ・錆が見られる状況です。



部位：メールボックス扉
塗膜の退色が進行しています。



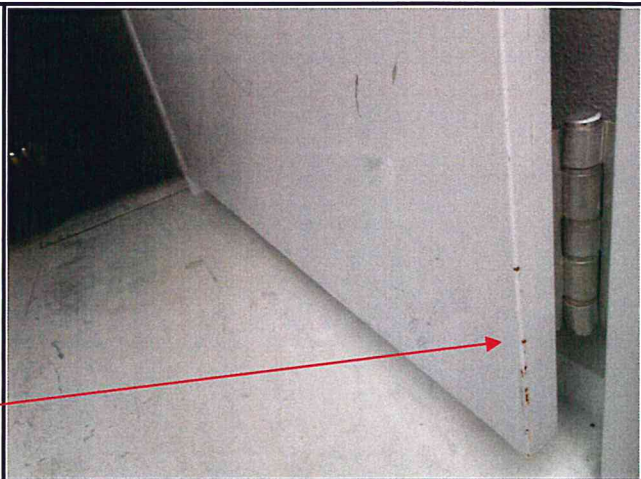
部位：MDF室扉
塗膜の退色が進行しています。

現状劣化状況写真 東棟



部位：駐車場出入口扉

全景



部位：同左クローズアップ

当て傷による塗膜ハガレ・錆が見られる状況です。



部位：N階段扉

当て傷による塗膜ハガレ・錆が見られる状況です。



部位：シャッター東面

塗膜の退色・チョーキング現象が進行しています。



部位：店舗扉

塗膜の退色が進行しています。



部位：E V三防火扉

塗膜の退色が進行しています。

現状劣化状況写真 東棟



部位：EPS（E103）扉
塗膜の退色が進行しています。



部位：店舗間化粧鋼板
塗膜の退色・チョーキング現象が進行しています。



部位：K階段扉
塗膜の退色が進行しています。



部位：ゴミ置き場扉
塗膜の退色が進行しています。



部位：B1倉庫扉
軽微な塗膜の退色が見られます。



部位：B1電気室扉
軽微な塗膜の退色が見られます。

現状劣化状況写真 東棟 B 1



部位：駐輪場扉

軽微な塗膜の退色が見られます。



部位：搬送コンベア制御盤

軽微な塗膜の退色が見られます。



部位：ファンルーム B 1 0 1 扉・枠
全景



部位：同左クローズアップ
錆が発生しています。



部位：消火用散水栓
全景

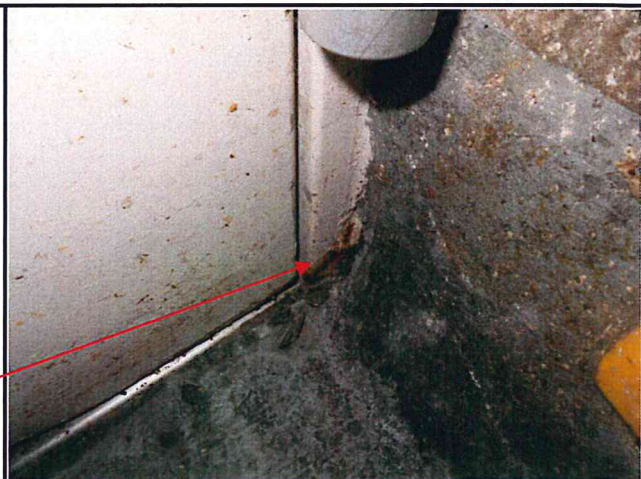


部位：同左クローズアップ
塗膜のハガレ・錆が発生しています。

現状劣化状況写真 東棟 B 1



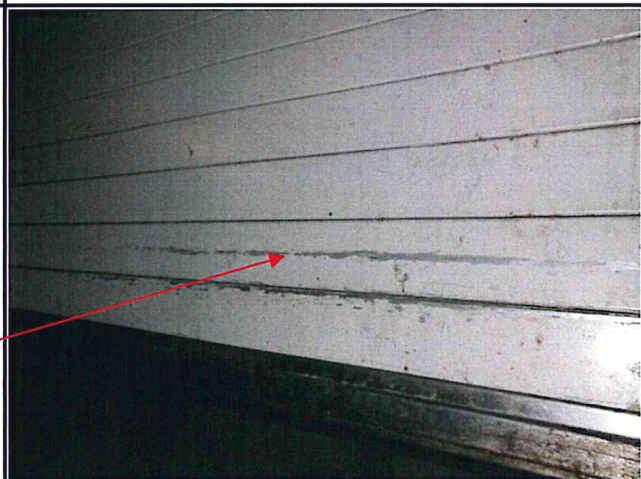
部位：施設ゴミ庫扉・枠
全景



部位：同左クローズアップ
錆が発生しています。



部位：施設ゴミ庫シャッター
全景



部位：同左クローズアップ
塗膜の退色、ハガレが見られます。



部位：電気室排煙ファンルーム扉
ホコリ汚れが見られ美観を損ねています。



部位：ファンルーム B 1 0 3 扉
塗膜の退色が進行しています。

現状劣化状況写真 東棟 B 2



部位：消火用散水栓扉

軽微な塗膜の退色が見られます。



部位：消火ポンプ室扉

軽微な塗膜の退色が見られます。



部位：倉庫扉

軽微な塗膜の退色が見られます。



部位：ファンルームガラリ B 2 0 4

塗膜の退色及びホコリ汚れが見られます。



部位：E V 防火扉

塗膜の退色が進行しています。



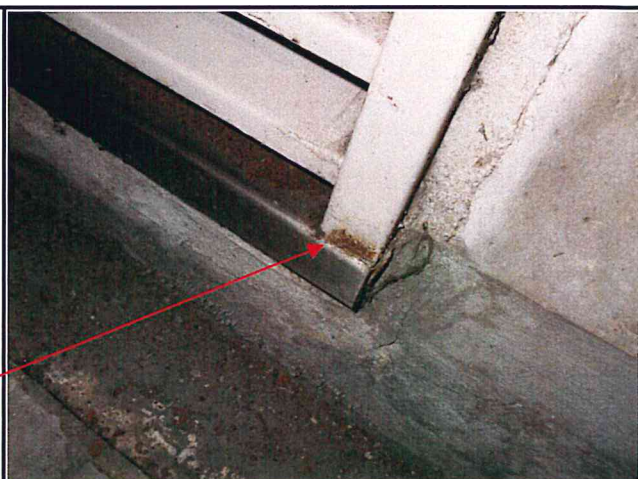
部位：駐車場出入口扉枠

当て傷による塗膜のハガレが見られる状況です。

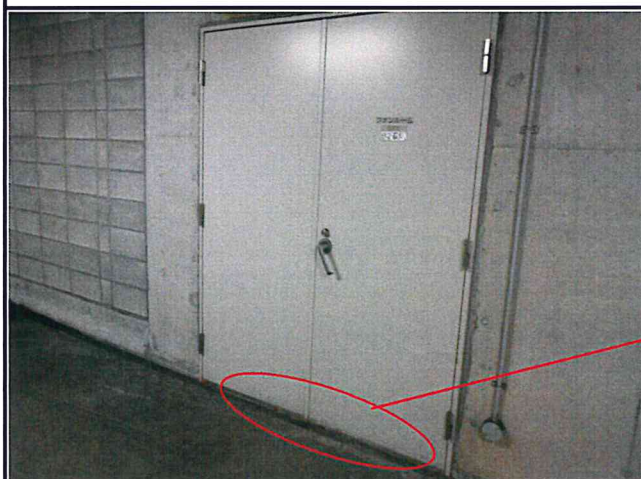
現状劣化状況写真 東棟 B 2



部位：ファンルームガラリ B 2 0 2
全景



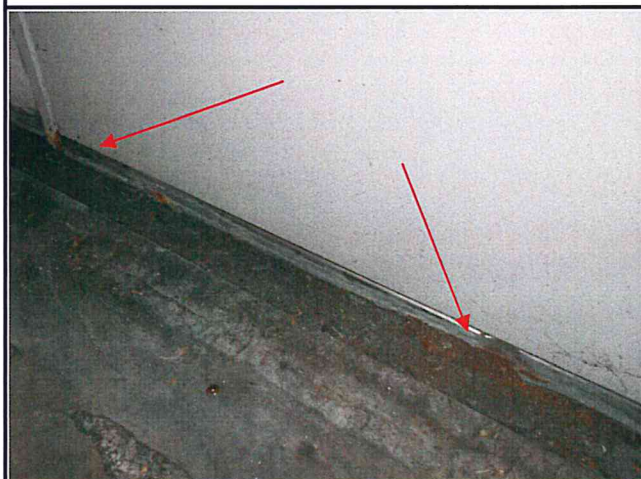
部位：同左クローズアップ
錆が発生しています。



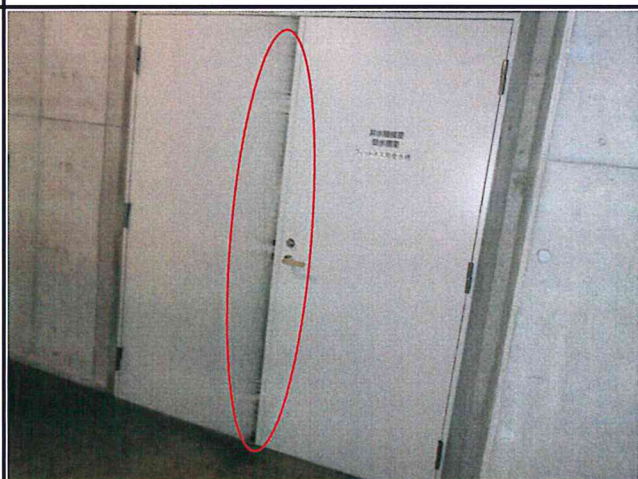
部位：ファンルーム B 2 0 2 扉枠
全景



部位：同左クローズアップ
錆が発生しています。



部位：ファンルーム B 2 0 1 扉枠
錆が発生しています。



部位：フィットネス用受水槽扉
ホコリ汚れが見られ美観を損ねています。