

現状劣化状況写真 西棟屋上



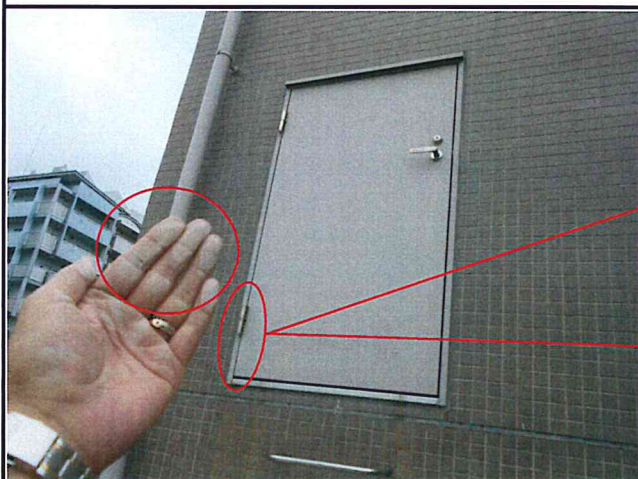
部位：EV機械室扉

塗膜の退色・チョーキング現象が進行しています。



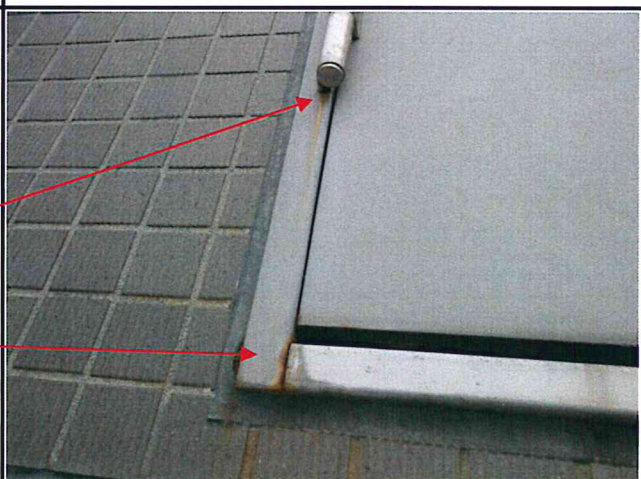
部位：鋼板屋根

塗膜の退色・チョーキング現象が進行しています。



部位：屋上出入口扉・枠

全景



部位：同左クローズアップ

塗膜のチョーキング現象が進行しており、錆も発生しています。



部位：屋上ドレン

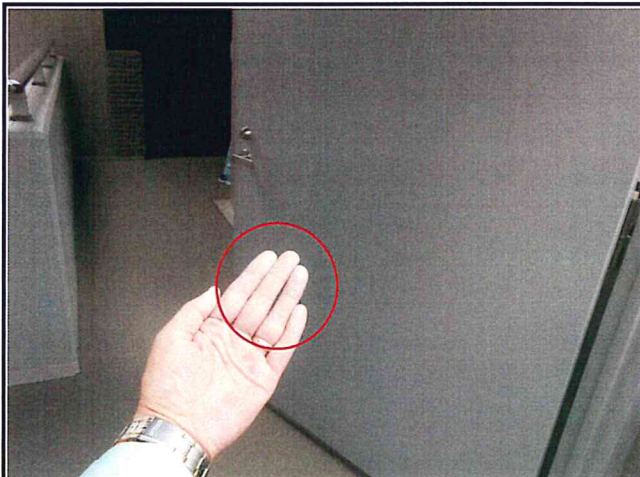
全景



部位：同左クローズアップ

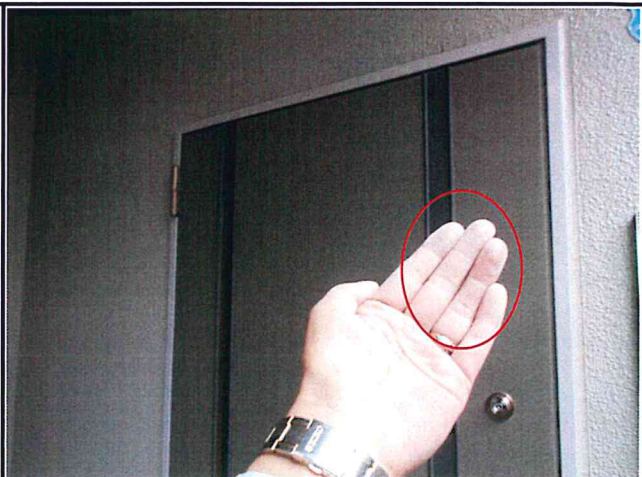
錆が発生しています。

現状劣化状況写真 西棟



部位：屋上階段扉（7F）

塗膜の退色・チョーキング現象が進行しています。



部位：玄関扉枠（703号室）

塗膜の退色・チョーキング現象が進行しています。



部位：MB扉（704号室）

軽微な塗膜の退色が見られます。



部位：トランク扉（704号室）

軽微な塗膜の退色が見られます。



部位：門扉天端（704号室）

塗膜のハガレが発生しています。



部位：非常電話・放水口ボックス（7F）

軽微な塗膜の退色が見られます。

現状劣化状況写真 西棟



部位：玄関扉枠（702号室）
全景



部位：同左クローズアップ
錆が発生しています。



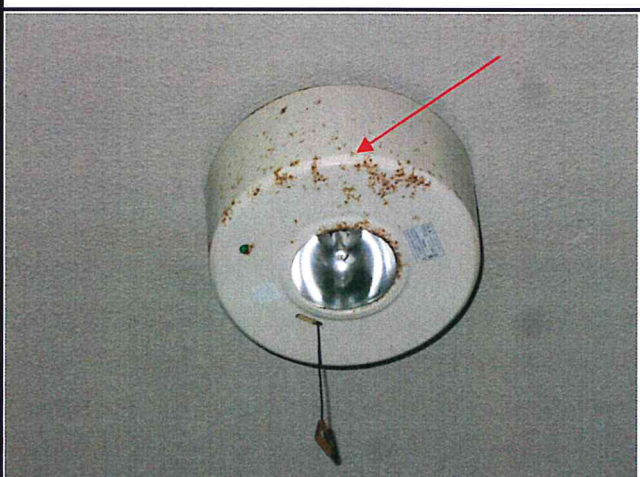
部位：ポーチ内ドレン（602号室）
全景



部位：同左クローズアップ
錆の発生が著しい状況です。



部位：渡り廊下手摺（4F）
塗膜の退色・チョーキング現象が進行しています。



部位：廊下非常灯（4F）
錆が発生しています。

現状劣化状況写真 西棟



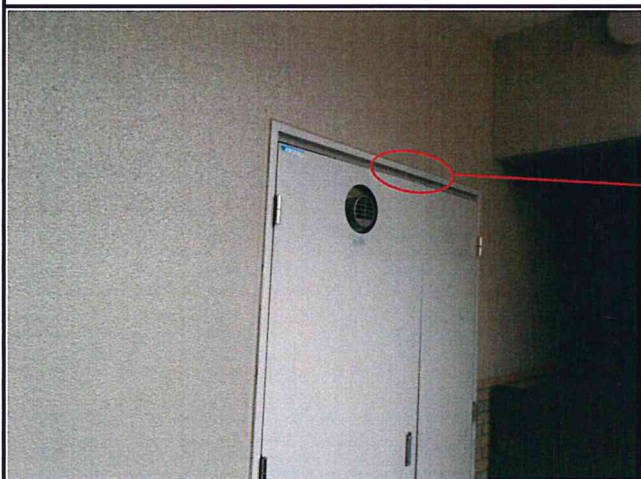
部位：MB扉（402号室）

塗膜の退色・チョーキング現象が進行しています。



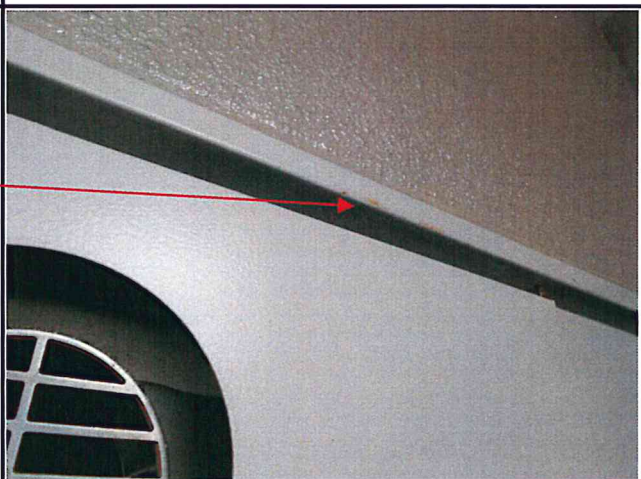
部位：ゲート（402号室）

錆が発生しています。



部位：MB扉（302号室）

全景



部位：同左クローズアップ

軽微な錆が発生しています。



部位：2F出入口扉

塗膜の退色・チョーキング現象が進行しています。



部位：非常電話ボックス（2F）

錆が発生しています。

現状劣化状況写真 西棟



部位：1 F 出入口三方枠
全景



部位：同左クローズアップ
錆が発生しています。



部位：スプリンクラー制御弁扉
概ね良好な状態を保っています。



部位：消火用散水栓
塗膜の退色が進行しています。



部位：防災センター通用口扉
塗膜の退色が進行しています。



部位：シャッター南面
塗膜の退色、ハガレが見られます。