



マンホール

NO.60より浸入内部撮影

図面指示 X2、Y5付近



NO.60内部

(NO.60よりNO.65への
連通管)



NO.60内部

(NO.60よりNO.65への
連通管)



マンホール

NO.60より浸入内部撮影

図面指示 X3、Y5付近

人通口及び連結管



マンホール

NO.60より浸入内部撮影

図面指示 X3、Y5付近

人通口及び連結管



マンホール

NO.60より浸入内部撮影

図面指示 X3、Y5付近

連結管



マンホール

NO.60より浸入内部撮影
(NO.60よりNO.61方面)

図面指示 X3、Y5付近
人通口



マンホール

NO.60より浸入内部撮影
(NO.60よりNO.61方面)

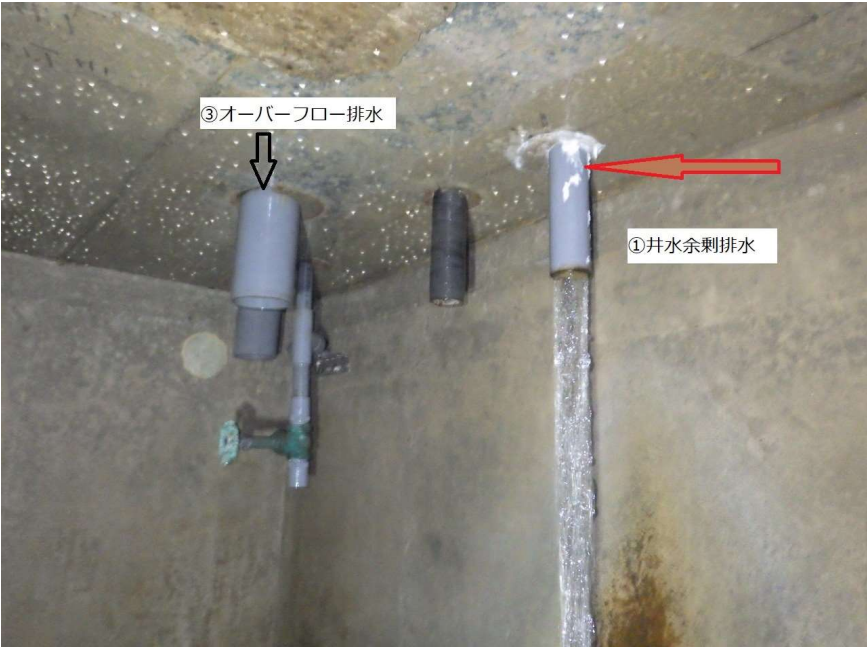
図面指示 X3、Y5付近
連結管



マンホール

NO.60より浸入内部撮影
(NO.60よりNO.61方面)

図面指示 X3、Y4a付近
連結管閉塞処理



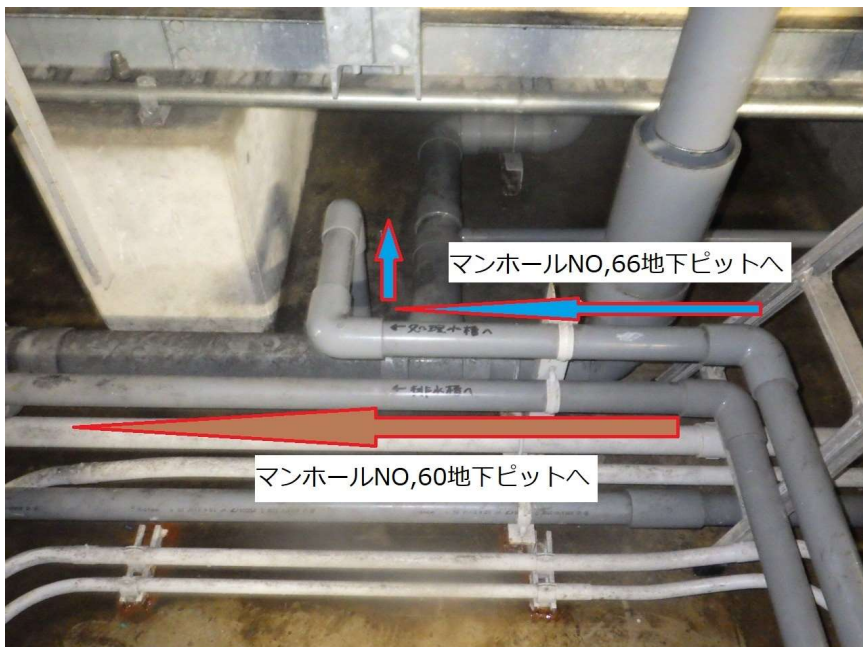
受水槽室より廃水

X1a～X2 Y5付近



受水槽室より廃水

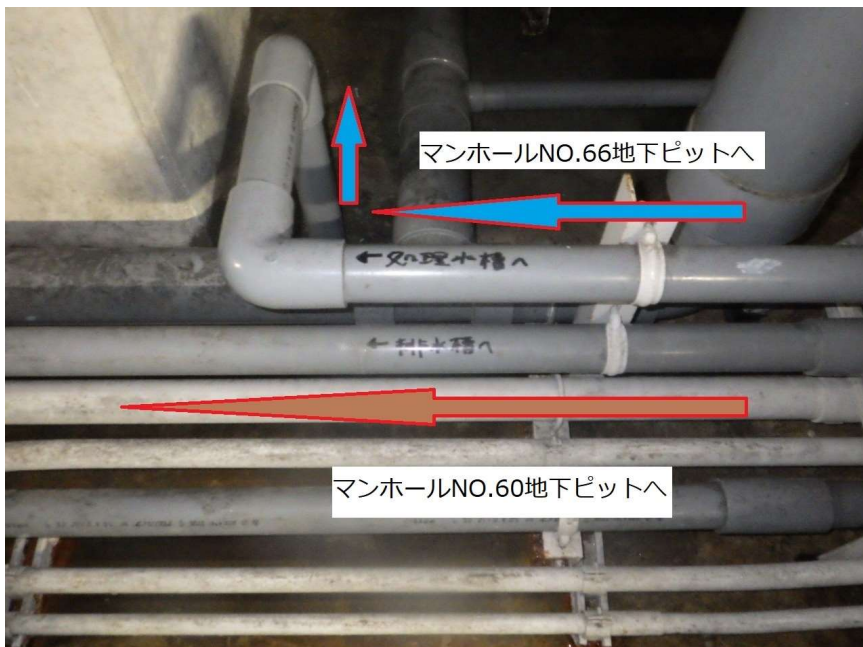
X1a～X2 Y5付近



受水槽室配管2系統分岐

処理水はNO.66マンホール

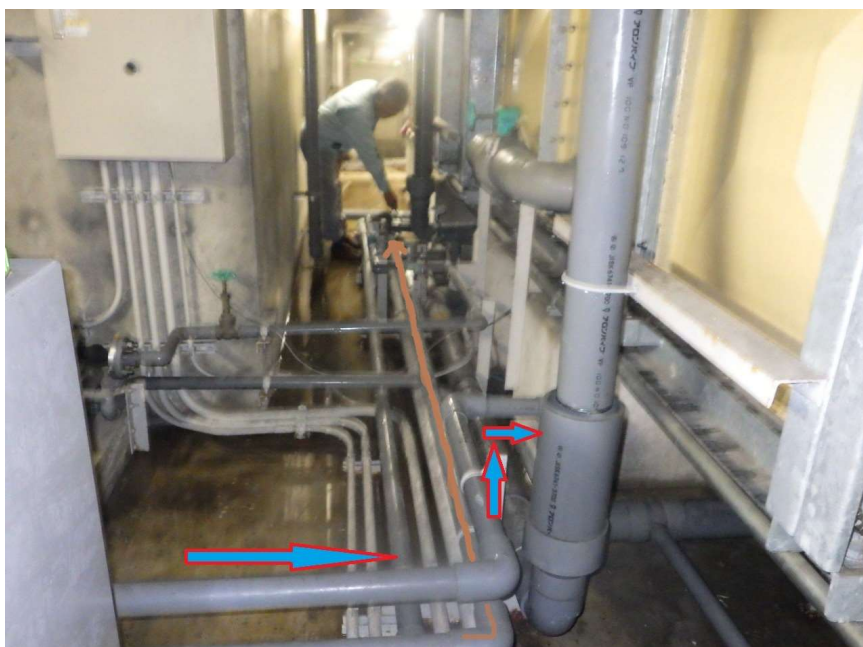
廃水はNO.60マンホールへ



受水槽室配管2系統分岐

処理水はNO.66マンホール

廃水はNO.60マンホールへ



排水方向及び

排水槽調査



排水管指示



排水管指示



排水管指示

排水管に指摘事項あり