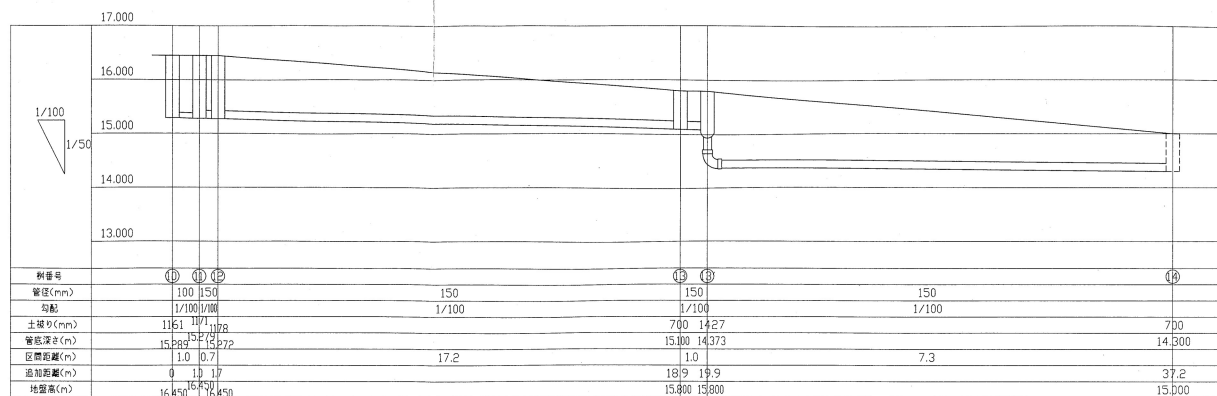
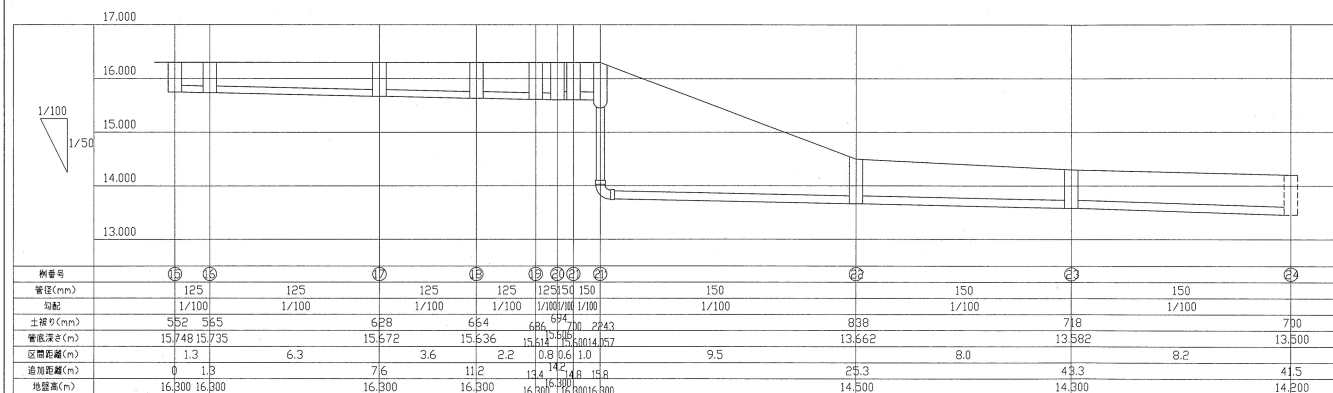


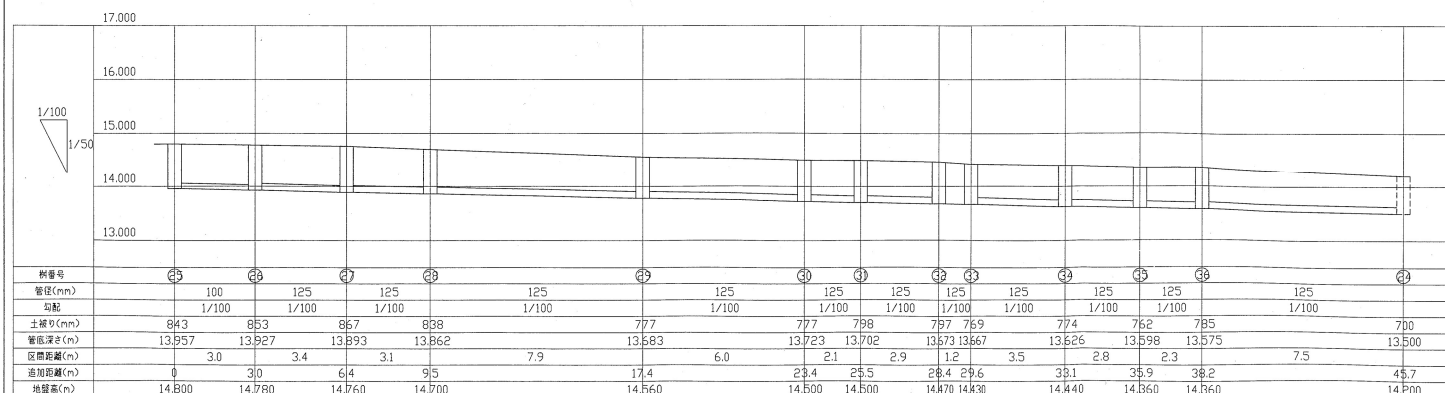
西横 排水縦断面図



東横(西側) 排水縦断面図



東横(東側) 排水縦断面図



神戸市都市計画局再開発部再開発課	図面番号	9 / 126	主 幹	主 査	図 査	担 当
平成11年度 (仮称)六甲道駅南第3地区併口5第2工区再開発ビル機械設備工事	分類番号	-	株 式 会 社	アール・アイ・エー		
図面リスト	縮 尺	分 類 番 号	コ マ N o .	実 測 N o .		
会 所 リ ス ト ・ 排 水 縦 断 図						
—	平 成	年	月	日	作 成 日	

機 器 表 (注)動力は参考値とする。

記 号	名 称	機 器 性 能	電源	動力 (KW)	台数	設置場所	備 考
TW-1	受 水 槽	形式 FRP製車板パネル(中仕切板付) 天板補強型 容量 62 ㎡(有効) 外形寸法 3000 x 9000 x 3000 H 平架台 150H(溶融亜鉛メッキ仕上) 耐震 1 G 付属品、他共	—	—	1	西棟B2F受水槽室	コンクリート基礎建築工事
PWU-1	加圧給水ポンプユニット	形式 減圧弁方式(インバータ制御)赤水対策仕様 ポンプ ステンレス製多段渦巻ポンプ 40φ x 65φ x 52φ /min x 600KPa 並列交互運転、スプリング防振架台 付属品 制御盤、圧力タンク、標準付属品一式、他共 耐震 1G		3φ-200V	5.5	西棟B2F受水槽室	コンクリート基礎建築工事
PD-1	汚水排水ポンプ	汚水汚物用水中ポンプ、自動交互非常時同時運転 神戸市型 65φ x 12φ /min x 170KPa x 2台 フロートスイッチ5個、専用ケーブル6m、圧力計 屋内壁掛形制御盤(ELB、満水警報、ポンプ故障表示、外部警報端子、 長時間運転時警報)、他共		3φ-200V	3.7x2 L-S	1組 ビット内	(補)ロー② (区)駐車場専用
PD-2	汚水排水ポンプ	汚水汚物用水中ポンプ、自動交互非常時同時運転 神戸市型 65φ x 13φ /min x 170KPa x 2台 フロートスイッチ5個、専用ケーブル6m、圧力計 屋内壁掛形制御盤(ELB、満水警報、ポンプ故障表示、外部警報端子、 長時間運転時警報)、他共		3φ-200V	3.7x2 L-S	1組 ビット内	(補)ロー② (区)駐車場専用
PD-3	雑排水ポンプ	雑排水用水中ポンプ、自動交互非常時同時運転 神戸市型 80φ x 35φ /min x 200KPa x 2台 フロートスイッチ5個、専用ケーブル6m、圧力計 屋内壁掛形制御盤(ELB、満水警報、ポンプ故障表示、外部警報端子、 長時間運転時警報)、他共		3φ-200V	3.7 L-S	1組 ビット内	(補)ロー② (区)店舗・駐車場共用
PD-4	湯水排水ポンプ	水中排水ポンプ、自動交互非常時同時運転 神戸市型 50φ x 100φ /min x 170KPa x 2台 フロートスイッチ5個、専用ケーブル6m、圧力計 屋内壁掛形制御盤(ELB、満水警報、ポンプ故障表示、外部警報端子、 長時間運転時警報)、他共		3φ-200V	1.5 L-S	3組 ビット内	(補)ロー② (区)全体共用
PU-1	直結増圧給水装置	周波数制御による推定末端圧力一定制御(赤水対策仕様) 40φ x 25φ /min x 560KPa 単独交互運転、逆流防止装置、流入側圧力センサー、制御盤、 スプリング防振、他共 耐震 1 G		3φ-200V	5.5 L-S	1 東棟1Fポンプ室	コンクリート基礎建築工事 (補)ロー① (区)住宅共用
PU-2	直結増圧給水装置	周波数制御による推定末端圧力一定制御(赤水対策仕様) 40φ x 17φ /min x 540KPa 単独交互運転、逆流防止装置、流入側圧力センサー、制御盤、 スプリング防振、他共 耐震 1 G		3φ-200V	3.7 L-S	1 東棟1Fポンプ室	コンクリート基礎建築工事 (補)ロー① (区)住宅共用
PU-3	直結増圧給水装置	周波数制御による推定末端圧力一定制御(赤水対策仕様) 40φ x 14φ /min x 380KPa 単独交互運転、逆流防止装置、流入側圧力センサー、制御盤、 スプリング防振、他共 耐震 1 G		3φ-200V	2.2 L-S	1 西棟1Fポンプ室	コンクリート基礎建築工事 (補)ロー① (区)住宅共用
FP-1	泡消火ポンプユニット	125φ x 136φ /min x 760KPa(消防認定品) 呼水槽 100 ㎡(SUS製)、原液タンク 500ℓ(銅板製)、圧力タンク、 制御盤、他共 耐震 1G		3φ-200V	37.0 A-Δ	1 東棟地下2Fポンプ室	コンクリート基礎建築工事 (補)ハー①-7 (区)駐車場共用
FP-2	スプリンクラーポンプユニット	125φ x 108φ /min x 810KPa(消防認定品) 呼水槽 100 ㎡(SUS製)、圧力タンク、制御盤、他共 耐震 1G		3φ-200V	30.0 A-Δ	1 東棟地下2Fポンプ室	コンクリート基礎建築工事 (補)ハー①-5 (区)店舗・駐車場共用

(注)動力は参考値とする。

記 号	名 称	機 器 性 能	電源	動力 (KW)	台数	設置場所	備 考
FT-1	消火補給水槽	形式 FRP製複合板、容量1200 (有効) 外形寸法 1500 x 1500 x 1000 H 付属品 鋼製架台(溶融亜鉛メッキ)、電極座、電極カバー、他共 耐震 1.5G	—	—	1	東棟PH1階	コンクリート基礎建築工事 (補)ハー①-5 (区)全体共用
RPU-1	加圧給水ポンプユニット (井水用)	形式 減圧弁方式(吐出口圧力一定)赤水対策仕様 ポンプ ステンレス製多段渦巻ポンプ 32φ x 100φ /min x 35m 並列交互運転、スプリング防振架台 付属品 制御盤、圧力タンク、標準付属品一式、他共 耐震 1 G		3φ-200V	1.1	1 西棟B2F機械室	コンクリート基礎 1,000x700x150H (補)ロー① (区)店舗・駐車場共用
RP-1	水中ポンプ (井水用)	深井戸用井水中モーターポンプ 40φ x 85φ /min x 50m 耐震 1 G		3φ-200V	2.2	1 屋外	(補)ロー① (区)店舗・駐車場共用
RP-3	逆流ポンプ (井水用)	片吸込渦巻ポンプ 40φ x 32φ x 20φ /min x 24m スプリング防振架台、他共 耐震 1 G		3φ-200V	1.5	1 西棟B2F機械室	コンクリート基礎 900x500x150H (補)ロー① (区)店舗・駐車場共用
RT-1	凝集剤注入装置 (井水用)	塩ビ製タンク 200ℓ 凝集剤注入ポンプ 30cc/min x 15w			1	1 西棟B2F機械室	(補)ロー① (区)店舗・駐車場共用
RT-2	酸化剤注入装置 (井水用)	塩ビ製タンク 200ℓ 凝集剤注入ポンプ 30cc/min x 15w			1	1 西棟B2F機械室	(補)ロー① (区)店舗・駐車場共用
R-1	ろ過機 (井水用)	処理能力 4.5 m³/h、全自動砂ろ過式(除鉄・除マンガノ) 参考寸法 600φ x 1830H、材質 SUS 付属品 自動空気を抜き弁、流量計、 圧力計、他共 耐震 1G			1	1 西棟B2F機械室	コンクリート基礎 900x900x150H (補)ロー① (区)店舗・駐車場共用

(補)・共同施設整備費項目を示す。
(区)・共用区分を示す。

器具表

(注)参考品番として器具品番は、東陶機器(株)を使用している。

名 称	品 番	仕 様	備 考
洋風大便器	C780	S791B,TS791SA,TC272N,TS3S75,YH51	1階管理入室
洋風大便器	C420	SS16B,TS516ZSN,TC262N,TS3PR75,TS3DNAY,YH51	B1階便所
身障者用大便器	C48AS	TU1410,T52S32R,TS40L,TC271N,TS3WR75,TS3DNAY,YH51	B1階身障者便所
小便器	U306	T60PQX,T62-16,T64F WN	B1階便所
洗面器	L525C	TEL31ARX,TL517B4R,TK52S	B1階便所 カウンター建築工事
手洗器	L593T6	TEL833BPRVIX	B1階身障者便所
身障者用洗面器	LI03A	TEL31ARX,TF103B,TL220DAY	B1階身障者便所
掃除流し	SK22A	TK22,T37SN,T23AE20,T9RAY	B1階身障者便所
化粧鏡	TS119ASAYR5		1階管理入室
化粧鏡	TS119ASR20		B1階身障者便所

神戸市都市計画局再開発部再開発課			図面番号		11 / 126		主 幹		主 査		図 査		担 当	
平成 11 年度 (仮称)六甲道駅南第3地区役所5第2工区再開発ビル機械設備工事														
図面タイトル			縮 尺		分欄番号		-		株式会社 アール・アイ・エー					
機器表 (給排水・衛生)						分欄番号								
						-		コマNo.		変更No.				
-						平成 年 月 日作成								

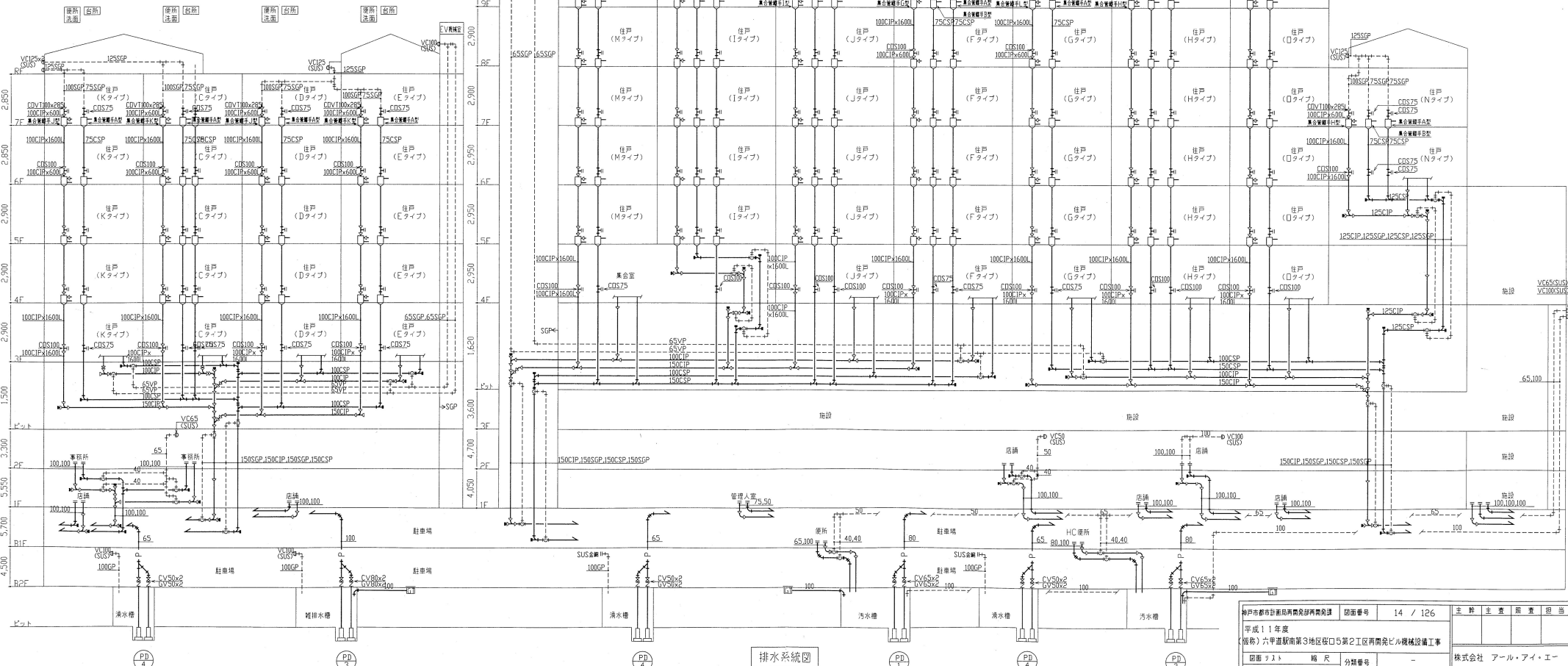
住戸器具表・機器表			注）参考品番として器具品番は東陶機器（株）を使用している。																			
室名	器具名	仕様	合計	タイプ名																備考		
				A	B	C	D	E	F	G	H	I	J	K	L	M	N	O	P		Q	R
便所	腰掛式タンク密結形便器（床排水型）	C780P,S791B,TS791SA,TCF771,TS3DP75,YH51,TS115S	70	1	1	4	4	4	4	4	5	8	5	4	3	8	1	9	3	1	1	i,j,l,m,nタイプについては右給水とする。
	腰掛式タンク密結形便器（床排水型）	C780,S791B,TS791SA,TCF771,TS3DP75,YH51,TS115S	12			1	1	1	1	1	1	1	1	1	1	1	1	1				
	埋込手洗器	L833,TL590-1AX,TL590BP,T4A,TL833Dx2,TA3Nx2	82	1	1	5	5	5	5	5	6	9	6	5	3	9	2	10	3	1	1	
	補助グリル	（24時間換気用）	82	1	1	5	5	5	5	5	6	9	6	5	3	9	2	10	3	1	1	
洗面所	洗面化粧台（900w×600D×800H）	ラウンドタイプカウンター、シングルレバー水栓（TL384VFX#N1）、洗面器（陶器製、容量6L）	82	1	1	5	5	5	5	5	6	9	6	5	3	9	2	10	3	1	1	床給水タイプ、排水金具（ストラップ、ヘアキャッチャー付） 化粧鏡：（880～944）W×150D×1050H （750～814）W×150D×1050H（E・Kタイプ） 2面鏡（窓型付、くもり止めヒーター付、コンセント2個付） 増設裏収納付 トータルキャビネット：300w×450D×1850H 片開き扉、樹脂製引き出し3段 タオルバー：ラウンドカウンター用 E・Kタイプのみ洗面化粧台は750Wとする。 洗面化粧台への電源は別途電気工事コンセント接続とする。 但し現場にて調整の事。
	洗濯機パン	トラップ共 PWF802R/LASB	82	1	1	5	5	5	5	5	6	9	6	5	3	9	2	10	3	1	1	
	給水ヘッダー	6P（保温カバー付）	82	1	1	5	5	5	5	5	6	9	6	5	3	9	2	10	3	1	1	
	洗濯水栓（混合栓）	T34BIR13	82	1	1	5	5	5	5	5	6	9	6	5	3	9	2	10	3	1	1	
	吹出・噴気グリル	プラスチック製（風量調整機構・フィルター付）	82組	1組	1組	5組	5組	5組	5組	5組	6組	9組	6組	5組	3組	9組	2組	10組	3組	1組	1組	
	乾燥機リモコン	機器付商品	82	1	1	5	5	5	5	5	6	9	6	5	3	9	2	10	3	1	1	
	給湯ヘッダー	5P（保温カバー付）	82	1	1	5	5	5	5	5	6	9	6	5	3	9	2	10	3	1	1	
	補助グリル	（24時間換気用）	82	1	1	5	5	5	5	5	6	9	6	5	3	9	2	10	3	1	1	
	廊下	洗面所・便所・浴室用中間型換気システム（SF-1）	100Φ x 155mm/hx200Pa 1Φ-100V 32w コントロールスイッチ（VE製スイッチボックス1ヶ用共）x82	2	1	1	5	5	5	5	5	6	9	6	5	3	9	2	10	3	1	1
浴室	ユニットバス	〈別途建築工事〉ユニット設置以降の配管接続は、本工事	82	1	1	5	5	5	5	5	6	9	6	5	3	9	2	10	3	1	1	
	浴室水栓	TMF40MX	82	1	1	5	5	5	5	5	6	9	6	5	3	9	2	10	3	1	1	
	浴槽水栓	TMF40AX	82	1	1	5	5	5	5	5	6	9	6	5	3	9	2	10	3	1	1	
	風呂リモコン	台所リモコンとセット	82	1	1	5	5	5	5	5	6	9	6	5	3	9	2	10	3	1	1	
	循環アダプター	049-0095型	82	1	1	5	5	5	5	5	6	9	6	5	3	9	2	10	3	1	1	
	浴室暖房乾燥機（2部屋タイプ）（FE-1）	046-0400型 1Φ-100V 95W	82	1	1	5	5	5	5	5	6	9	6	5	3	9	2	10	3	1	1	
	補助グリル	（24時間換気用）	82	1	1	5	5	5	5	5	6	9	6	5	3	9	2	10	3	1	1	
	台所水栓	〈別途建築工事但し、接続は本工事とする。〉	82	1	1	5	5	5	5	5	6	9	6	5	3	9	2	10	3	1	1	
台所	システムキッチン	〈別途建築工事但し、接続は本工事とする。〉	82	1	1	5	5	5	5	5	6	9	6	5	3	9	2	10	3	1	1	
	レンジフードファン（同時給排気タイプ）	別途建築工事、接続ダクト工事は本工事	82	1	1	5	5	5	5	5	6	9	6	5	3	9	2	10	3	1	1	
	台所リモコン	リモコンセット：046-0152型	82	1	1	5	5	5	5	5	6	9	6	5	3	9	2	10	3	1	1	
居室	角形給気ユニット		291	3	3	15	15	15	10	15	24	27	24	15	15	27	8	50	15	5	5	
和室・洋室・居間	空調換気扇	m ²																				
	ルームエアコン	（AC-6） 冷房能力5.0kw 暖房能力6.7kw 1Φ-100V COMP 1.5kw FAN（外）65w（内）35w	23	1					5			9				9						
	空調換気扇	（LS-1） 100Φ x 70mm/hx50Pa 1Φ-100V 25.5w 給排気パイプ付商品 ワイヤレスリモコン共	91	2	1				5	5	12	9	12		6	9			20	6	2	2
	ルームエアコン	（AC-1） 冷房能力2.2kw 暖房能力3.4kw 1Φ-100V COMP 0.6kw FAN（外）18w（内）29w	43	1							12		12		3			10	3	1	1	二次側配線本工事
	ルームエアコン	（AC-2） 冷房能力2.5kw 暖房能力3.6kw 1Φ-100V COMP 0.75kw FAN（外）35w（内）29w	11														9	2				二次側配線本工事
	ルームエアコン	（AC-3） 冷房能力2.8kw 暖房能力4.5kw 1Φ-100V COMP 0.95kw FAN（外）35w（内）29w	2	1	1																	二次側配線本工事
外部	防音形フード150Φ、mタイプについては雨水侵入防止フード150Φ	SUS製（防虫網付）（排気用） （焼付塗装）	82	1	1	5	5	5	5	5	6	9	6	5	3	9	2	10	3	1	1	mタイプ台所については防火ダンパー付 ○
	防音形フード150Φ、mタイプについては雨水侵入防止フード150Φ	SUS製（防虫網付）（給気用） （焼付塗装）	82	1	1	5	5	5	5	5	6	9	6	5	3	9	2	10	3	1	1	mタイプ台所については防火ダンパー付 ○
	深形フード125Φ	SUS製（防虫網付）（二管路管用） （焼付塗装）	82	1	1	5	5	5	5	5	6	9	6	5	3	9	2	10	3	1	1	
	防音形フード100Φ	SUS製（防虫網付）（給気ユニット用） （焼付塗装）	197	1	2	15	15	15	5	10	12	18	12	15	6	18	8	30	9	3	3	
	防音形フード100Φ	SUS製（防虫網付）（空調換気扇用） （焼付塗装）	119	2	1				10	10	12	18	12		6	18		20	6	2	2	
	水道メーター 20mm（保温カバー付）	20mm（神戸市貨用品）	82	1	1	5	5	5	5	5	6	9	6	5	3	9	2	10	3	1	1	
	個別扉圧弁（保温カバー付）	20mm	50	1	1	2	2	2	5	5	6	5	6	2		5	2	6				
MB	立型伸縮継手付止水栓（逆止弁ボール式）	神戸市型 20mm（1次側）	82	1	1	5	5	5	5	5	6	9	6	5	3	9	2	10	3	1	1	
	立型伸縮継手付止水栓	神戸市型 20mm（2次側）	82	1	1	5	5	5	5	5	6	9	6	5	3	9	2	10	3	1	1	
	逆止弁付ボールバルブ	20mm（給湯器接続用）	82	1	1	5	5	5	5	5	6	9	6	5	3	9	2	10	3	1	1	
	自動エア抜弁	20mm	12	1	1	1	1	1			1		1	1	1	1	1	1				最上階のみ
	給湯暖房機24号（PS設置・強制循環タイプ）	044-0381号 機能：自動お湯張り、自動保温、Q機能、暖房機能	10			5	5															扉内設置用取付ボックス049-0179型 排気扇トップ100Φ（J095-0528）
	給湯暖房機24号（PS設置・強制循環タイプ）	044-0383号 機能：自動お湯張り、自動保温、Q機能、暖房機能（後方排気延長タイプ）	70	1	1		5	5	5	6	9	6	5	3	9	2	10	3	1	1	1	扉内設置用取付ボックス049-0179型 排気扇トップ100Φ（J095-0528）
	給水ヘッダー	2P（保温カバー付）	82	1	1	5	5	5	5	5	6	9	6	5	3	9	2	10	3	1	1	
台所																						
バルコニー	ホーム水栓	T200S13	5						1		1		1									4階のみ ハンドル部分NF-Hに取替え

注）給湯暖房機の浴室暖房乾燥機の温湯は不凍液とする。

神戸市都市計画局再開発部再開発課				図面番号		12 / 126		主 幹		主 査		指 導		担 当	
平成 11 年度 (仮称) 六甲道駅南第3地区区画5第2工区再開発ビル機械設備工事															
図面リスト		縮 尺		分類番号		-		株式会社 アール・アイ・エー							
住戸器具表・機器表 (給排水・衛生)						コマNo.		量本No.							
				--		平成 年 月 日作成									

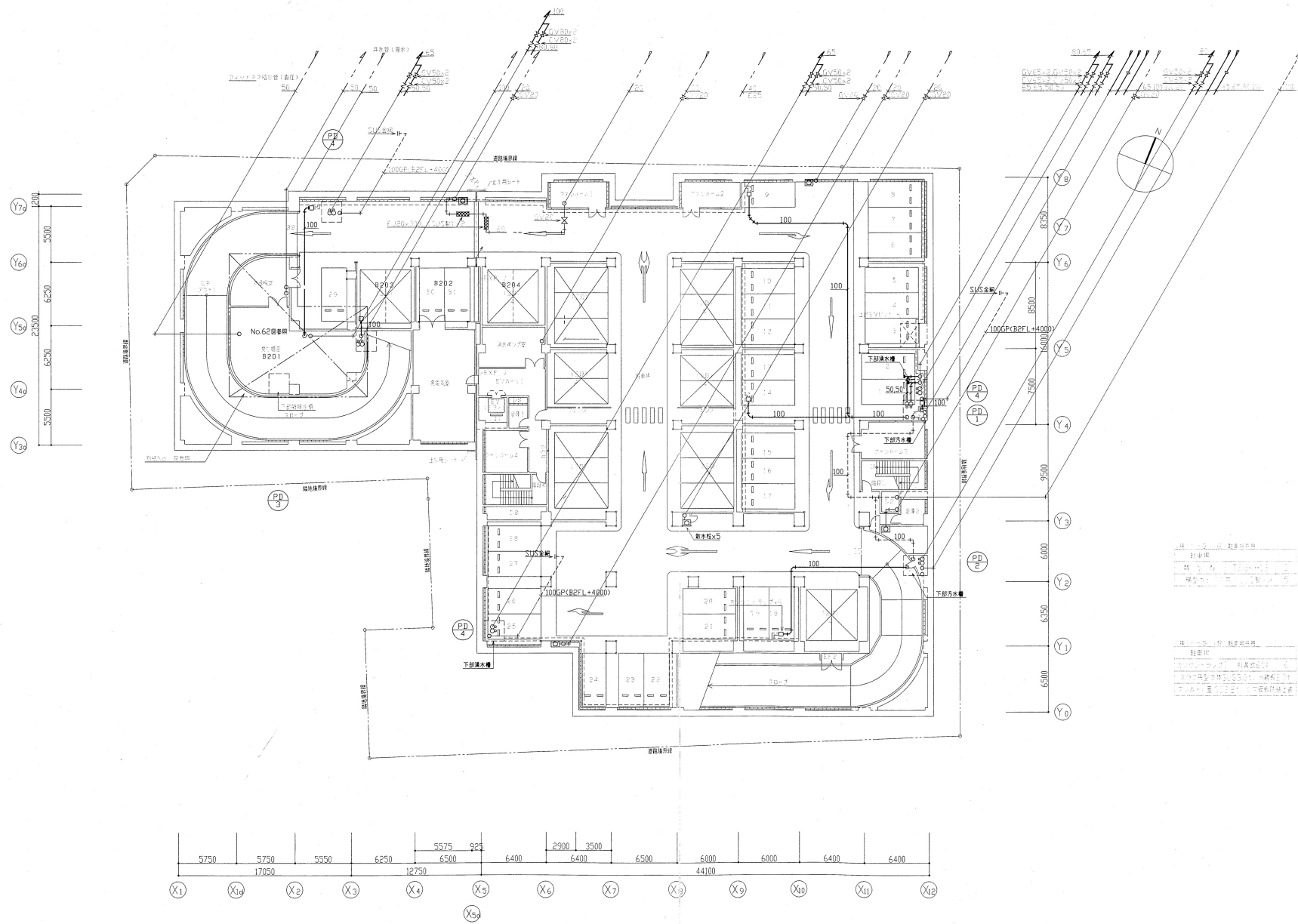
集合管配管手続

※配管の方向は0°スタート時設置とする。												
タイプ	立管の 口径	1段階タイプ				2段階タイプ					集合管の 下部形状	
		配管の方向と口径				上部立管の 方向と口径						
		0°	90°	180°	270°	0°	0°	90°	180°	270°		
A	75	50	-	-	-		0°		90°	180°		面受け
B	75	65	-	-	-							面受け
C	100	50	-	-	-							面受け
D	100	65	-	-	-							面受け
E	100	50	U形受け口 75	-	-	-						片受け
F	100	U形受け口 75	50	-	-							片受け
G	100					75	-	-	-	-		片受け
H	100					75	-	50	-	-		片受け
I	100					75	-	-	-	-	50	片受け
J	100					75	-	65	-	-		片受け
K	100					75	-	-	-	65		片受け
L	100					75	-	-	65	50		片受け



注) 専門配管は全て防蝕レベルを要する。

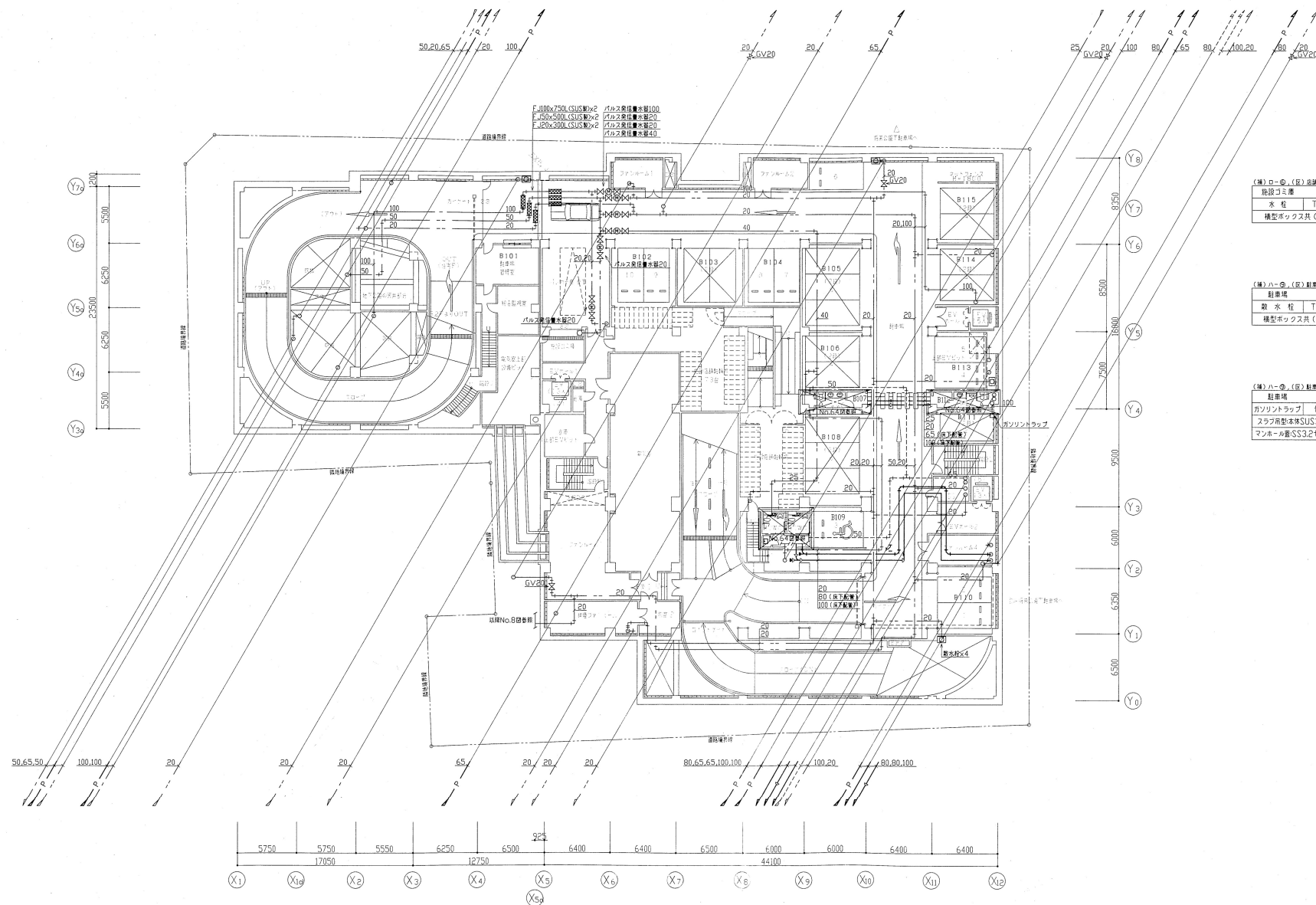
神戸市都市計画局開発部開発課		図面番号	14 / 126	主 幹 主 査 図 章 担 当
平成11年度				
(名称) 六甲道駅南第3地区役所5第2工区再開発ビル機械設備工事				
図面リスト	縮 尺	分類番号	-	株式会社 アル・アイ・エー
排水系統図		コマNo.	継手No.	
(給排水・衛生)				
—		平成	年	月
		日		作成



地下2階平面図 1:200

1. 設備室	2. 設備室
3. 設備室	4. 設備室
5. 設備室	6. 設備室
7. 設備室	8. 設備室
9. 設備室	10. 設備室
11. 設備室	12. 設備室
13. 設備室	14. 設備室
15. 設備室	16. 設備室
17. 設備室	18. 設備室
19. 設備室	20. 設備室
21. 設備室	22. 設備室
23. 設備室	24. 設備室
25. 設備室	26. 設備室
27. 設備室	28. 設備室
29. 設備室	30. 設備室
31. 設備室	32. 設備室
33. 設備室	34. 設備室
35. 設備室	36. 設備室
37. 設備室	38. 設備室
39. 設備室	40. 設備室
41. 設備室	42. 設備室
43. 設備室	44. 設備室
45. 設備室	46. 設備室
47. 設備室	48. 設備室
49. 設備室	50. 設備室
51. 設備室	52. 設備室
53. 設備室	54. 設備室
55. 設備室	56. 設備室
57. 設備室	58. 設備室
59. 設備室	60. 設備室
61. 設備室	62. 設備室
63. 設備室	64. 設備室
65. 設備室	66. 設備室
67. 設備室	68. 設備室
69. 設備室	70. 設備室
71. 設備室	72. 設備室
73. 設備室	74. 設備室
75. 設備室	76. 設備室
77. 設備室	78. 設備室
79. 設備室	80. 設備室
81. 設備室	82. 設備室
83. 設備室	84. 設備室
85. 設備室	86. 設備室
87. 設備室	88. 設備室
89. 設備室	90. 設備室
91. 設備室	92. 設備室
93. 設備室	94. 設備室
95. 設備室	96. 設備室
97. 設備室	98. 設備室
99. 設備室	100. 設備室

神戸市都市計画局河川部河川課	図面番号	15 / 126	主 幹	主 査	監 査	担 当
平成11年度 (仮称)六甲道駅南第3地区根口5第2工区再開発ビル機械設置工事						
図面リスト	略 尺	分 類 番 号	-	株式会社 アール・アイ・エー		
地下2階平面図 (給排水・衛生)		コマンノ.	要求No.			
1/200	平成	年	月	日	作成	



(補)ロー-② (図) 設備・駐車場利用

除設備		
水 栓	T28KH13	1
構造ボックス共 (SUS製)		

(補)ロー-② (図) 駐車場利用

駐車場		
水 栓	T28KH13	4
構造ボックス共 (SUS製)		

(補)ロー-② (図) 駐車場利用

駐車場		
ガソリンスタンド	構造式60t	1
スラブ断熱体SUS304、分断板20t		
マンホール蓋SS32t、シヤ鋼板防錆塗装		

地下1階平面図 1:200

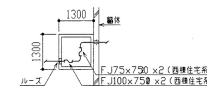
注) 表示なき配管は天井配管を示す

神戸市都市計画局再開発部再開発課	図面番号	16 / 126	主 幹	主 査	図 査	担 当
平成11年度 (仮称) 六甲道駅南第3地区街ロ5第2工区再開発ビル機械設備工事						
図面タイトル	縮 尺	分類番号				株式会社 アル・アイ・エー
地下1階平面図 (給排水・衛生)		コマNo.		要求No.		
	1/200	平成 年 月 日作成				

店 舗		店 舗	
クリートラップ	図式形 4	クリートラップ	図式形 2
SUS製 (管径) 154、3機式		SUS製 (管径) 604、3機式	
店 舗			
クリートラップ	図式形 1		
SUS製 (管径) 254、3機式			
店 舗			
クリートラップ	図式形 11		
SUS製 (管径) 354、3機式			

(機)ロー①、(設)住宅共用	
ゴミ置場	
水栓	T28KH13 3
	機型ボックス共

(機)ロー①、(設)全体共用	
屋 外	
散水栓	T28KH13 5
	機型ボックス共 (SUS製)



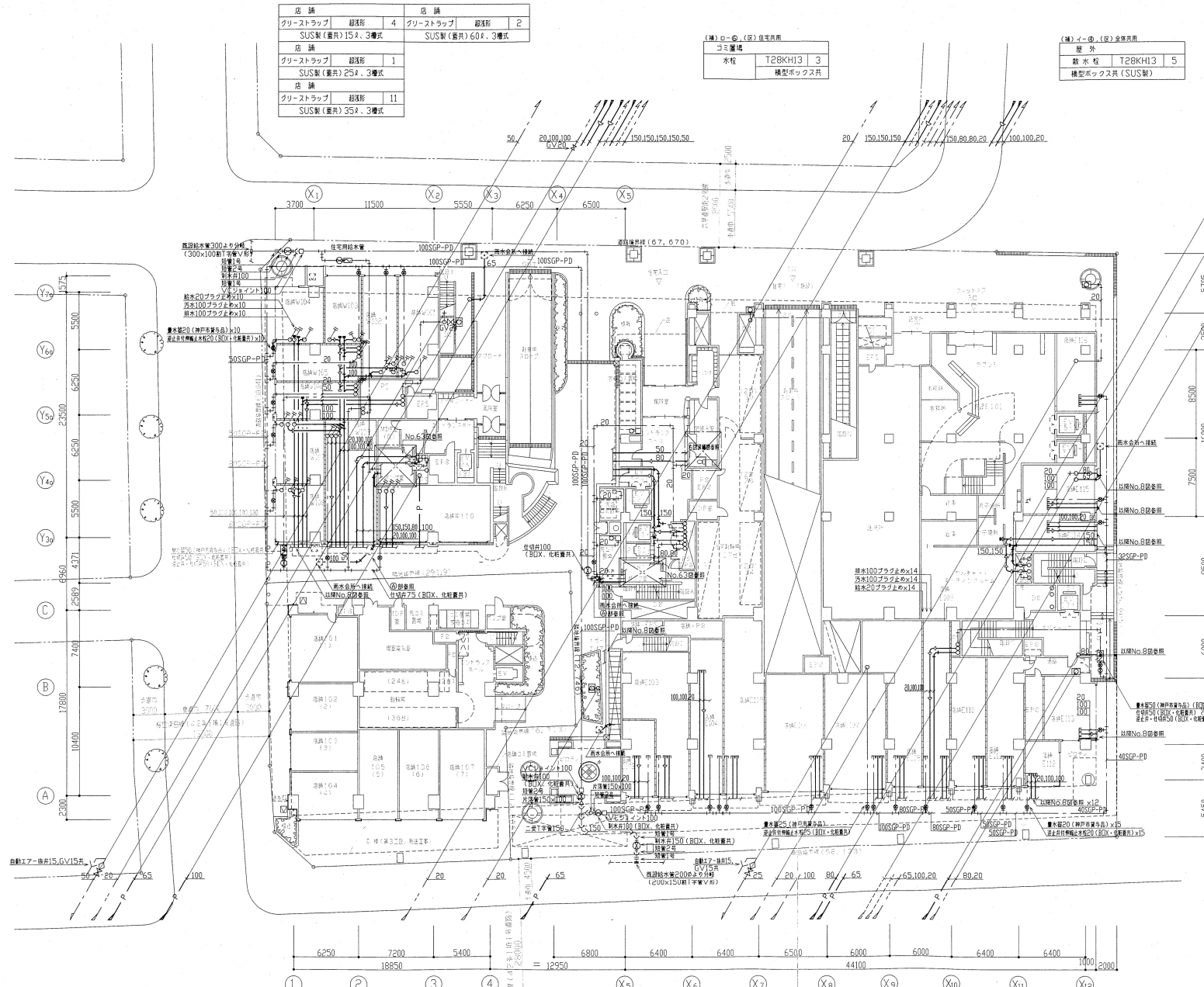
⑥ 排水器 (No. 64 図参照) 1:100



排水器部参考図 1:50

(機)ロー①、(設)住宅共用	
管理入室	
洋風大扉	C780 1
ミニキッチン	建設工事 1

神戸市都市計画局再開発課	図面番号	17 / 126	主 幹 主 査 担 当	
平成 11 年度				
(仮称) 六甲道駅前第 3 地区区口 5 第 2 工区再開発ビル機械設備工事				
図面リスト	格 尺	分組番号		株式会社 アール・アイ・エー
1 階平面図		コマ No.		
(給排水・衛生)		番付 No.		
1/200	平成	年 月	日作成	



1 階平面図 1:200