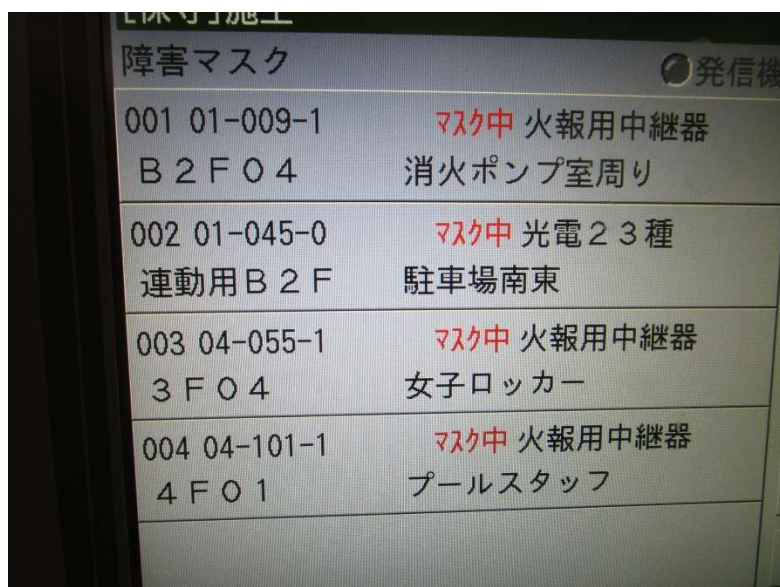


ウェルブ六甲道 5 番街 1 番館 調査結果報告

報告者：関西ホームエンジニアリング(株)神戸営業所 大橋康男

調査日時：2020/5/12 10:00 から



障害マスク		発信機
001 01-009-1 B 2 F 0 4	マスク中 火報用中継器 消火ポンプ室周り	
002 01-045-0 連動用 B 2 F	マスク中 光電 2 3 種 駐車場南東	
003 04-055-1 3 F 0 4	マスク中 火報用中継器 女子ロッカー	
004 04-101-1 4 F 0 1	マスク中 火報用中継器 プールスタッフ	

防災監視盤の状態です。

マスクしている回路が 4 回路あります。

未警戒となっています。

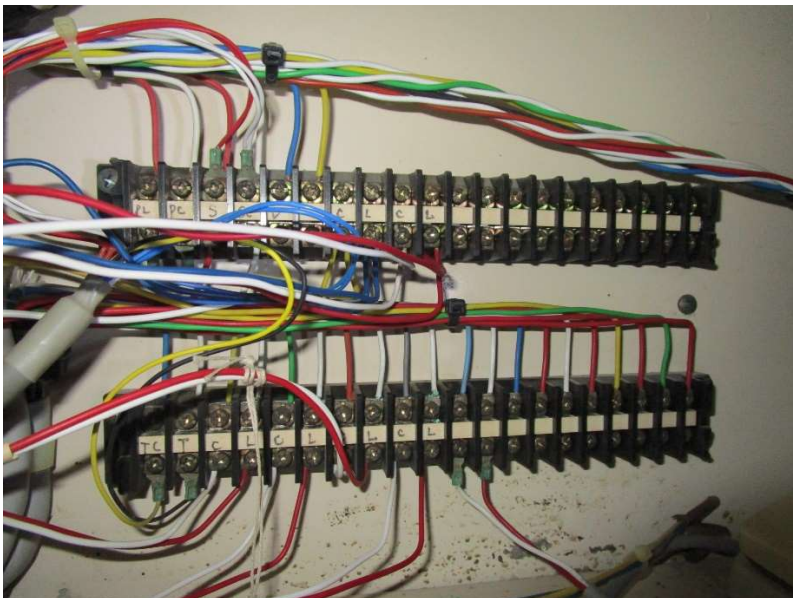
火災時に作動しない可能性があります。

001 と 002 は B2F の共用部分です。

003 と 004 はフィットネス専有部になります。



フィットネス内部の感知器（男子ロッカー）
ベースの端子部分が激しく腐食しています。
断線や誤報、不作動の原因となります。
腐食の原因は湿気や塩素の影響が考えられます。



フィットネス内消火栓ボックス内の端子台も
相当腐食が進んでいますので端子台交換を行います。